

北海道居住支援協議会



HP https://www.pref.hokkaido.lg.jp/kn/ksd/safety-net_kaisei.html

組織概要

目的 住宅確保要配慮者の民間賃貸住宅への円滑な入居の促進に関し、必要な措置について協議等を行い、北海道における豊かで住みやすい地域づくりと福祉の増進に寄与すること。

会長 北海道建設部住宅局建築指導課長

構成員 道内市町村、事業者団体、居住支援団体、居住支援法人、市町村居住支援協議会、消費者関係団体、国等の関係機関、北海道庁関係各課

活動

協議会 年1回の定例会議開催(情報共有、研修等) セーフティネット住宅の登録促進(制度周知) 住宅セーフティネット制度の周知

部会 居住支援法人同士などの連携体制構築及び強化、課題等の共有及び効果的な対策の検討並びに知識の研鑽のため、年3回程度の部会(居住支援法人部会)を開催

事務局

北海道建設部住宅局建築指導課

住所 札幌市中央区北3条西6丁目

TEL 011-204-5577 **FAX** 011-232-0147

mail kensetsu.kenshi1@pref.hokkaido.lg.jp



北海道
居住支援
協議会

札幌市居住支援協議会



HP <https://s-kyoju.jp/>

札幌市居住支援協議会とは

札幌市居住支援協議会は、「住宅セーフティネット法(住宅確保要配慮者に対する賃貸住宅の供給の促進に関する法律)」に基づき、札幌市・不動産事業者団体・福祉関係団体が協力体制を構築し、2020年1月に設立されました。高齢者・障がい者・低額所得者・子育て世帯・外国人などの住まいの確保にお困りの方々が、賃貸住宅にスムーズに入居するための必要な支援について協議することにより、札幌市における福祉の向上と豊かで住みやすい地域づくりに貢献することを目的としています。

事務局

札幌市都市局市街地整備部住宅課

住所 札幌市中央区北1条西2丁目

TEL 011-211-2807 **FAX** 011-218-5144

mail jutakukikaku@city.sapporo.jp

(一財)札幌市住宅管理公社

住所 札幌市中央区北1条西2丁目9番地
オーク札幌ビル1階

TEL 011-211-3381 **FAX** 011-221-4438

mail s-k-jimukyoku@s-j-k.or.jp

相談窓口

みな住まいる札幌

住所 札幌市中央区北1条西2丁目札幌市役所本庁舎2階

TEL 011-210-6224 **FAX** 011-210-7722

※メールでのお問い合わせは札幌市居住支援協議会ホームページ(<https://s-kyoju.jp/>)のお問い合わせフォームからお願いします。
※相談窓口「みな住まいる札幌」は2025年4月1日より上記の住所へ移転。



住まい探しでお困りの方へ

居住支援法人 ガイドブック



北海道居住支援協議会 札幌市居住支援協議会



住まい探し・入居後の生活に関するお困りごとは「居住支援法人」がサポートします!

本冊子は、北海道知事から指定を受けている居住支援法人の活動内容や得意分野を広く知っていただき、地域における居住支援の充実を目指して作成しました。法人の紹介ページでは、アンケート調査により、支援対象者や支援内容、PRポイントなどをわかりやすくご紹介しています。

「住まい探し」「見守り」「エンディングサポート」の得意分野で法人を整理していますが、多くの法人が入居前支援や入居中支援を一環して行っていますので、紹介ページでご確認ください。

居住支援とは?

誰もが住み慣れた地域で安心して暮らし続けるには、適切な住まいと、必要な生活支援サービスを受けられる地域環境の整備が必要です。一方、“適切な”住まい、“必要な”生活支援サービスは、個々人の事情により異なります。様々な地域資源の中から、個々人にあったものを組み合わせる必要があります。このためには、公共・民間を問わず、地域の様々な資源が繋がることで、それぞれの人の生活に寄り添った対応をすることが必要不可欠であり、居住支援とは、この体制構築・実践を言います。

居住支援法人とは?

住宅セーフティネット法に基づき、都道府県知事から指定を受けている社会福祉法人、NPO法人、居住支援を目的とする会社等です。住宅確保要配慮者(=高齢者、障がい者、低額所得者、子育て世帯、外国人など、住宅の確保に特に配慮が必要な方)の民間住宅への円滑な入居のための相談や情報提供、見守りなどの生活支援、入居者への家賃債務保証などの支援を手掛けています。



入居前のご相談から退去時までこんなサポートをしています

入居前

【住まいに関する相談】

住まいに関する困りごとを伺い、生活を送る中でのような課題を抱えているかなどの聞き取りを行います。ご希望の住宅や今後の生活の方向性を共有します。

【住まい探しのサポート】

相談内容に応じて、高齢者向け住宅や賃貸住宅などを紹介します。また、生活支援サービスや福祉相談窓口などの紹介も行います。不動産会社での相談や物件内覧などへ同行を行う場合もあります。



入居時

【家賃債務保証支援】

連帯保証人の確保が困難な方のために、家賃債務保証を行う債務保証会社を紹介します。

【契約手続き立会い】

賃貸契約時の必要書類にかかる手続きなどのサポートを行い、トラブルを未然に防ぎます。



入居中

【定期訪問・見守り】

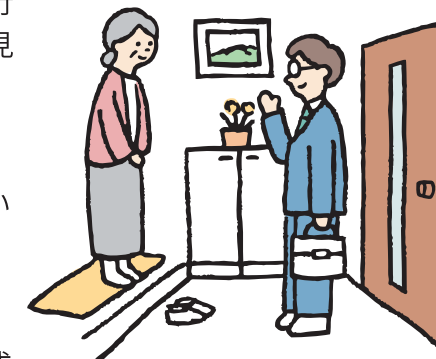
見守り機器を設置したり、定期的に家庭訪問を行い、日常生活の困りごとやお悩みなどを早期発見し、対応します。

【生活相談・支援】

利用できる福祉サービスの紹介や入居者への買い物支援などを行います。

【金銭・財産管理】

ご本人による金銭・財産管理が困難な場合は、成年後見制度を紹介する等の対応をします。



退去時

【家財整理、清掃】

退去に伴う家財や荷物の整理、室内清掃のサービスの紹介をします。

【死後事務】

必要に応じて、死後事務委任契約のアドバイスや、司法書士や弁護士を紹介します。



サポートしている対象者が一目でわかる居住支援法人一覧

支援対象者(◎=得意としている、○=対応可能、△=条件により対応可能) ※印は備考欄をご参照ください

| 居住支援法人名 | 札幌市内 | 札幌市外 | 低額所得者・生活困窮者 | 生活保護受給者 | 被災者(発災から3年以内) | 高齢者 | 高齢者(認知症の方) | 身体障がいのある方 | 知的障がいのある方 | 精神障がいのある方 | 子育て世帯 | 外国人 | ひとり親家庭 | DV被害者 | 児童養護施設退所者 | 刑余者 | 備考 |
|--|------|------|-------------|---------|---------------|-----|------------|-----------|-----------|-----------|-------|-----|--------|-------|-----------|-----|--|
| 住まい探し(物件紹介などの入居前支援を得意としている居住支援法人) | | | | | | | | | | | | | | | | | |
| 01・特定非営利活動法人シニア賃貸住宅サポートセンター札幌 | 札幌市内 | | ◎※1 | ◎※1 | △ | ◎※1 | △※1 | △※2 | △※3 | △※4 | ◎※4 | ◎※5 | ◎※4 | ◎※4 | | △※4 | ※1=身元引受人がいる方 ※2=自立した生活を送れる方 ※3=自立した生活を送れる方、家賃の代理納付ができる方 ※4=身元引受人がいる方・家賃の代理納付ができる方 ※5=日本語が話せる方、保証人がいる方 |
| 02・株式会社ラポール | 札幌市内 | 札幌市外 | ○ | ◎ | ○ | ◎ | ○ | ○ | ○ | ○ | ○ | ○ | ○ | ○ | | ○ | |
| 03・株式会社ポロワッカ | 札幌市内 | | | △ | | ◎※1 | | ○※2 | ○※3 | ○※3 | ○ | ○※4 | ○ | | ○ | △ | ※1=緊急連絡先を確保できる方 ※2=自立歩行ができる方 ※3=身元引受人がいる方 ※4=英語が話せる方 |
| 04・有限会社チョイス | 札幌市内 | | ○ | ○ | ○ | ○ | | | | | ○ | ○ | ○ | ○ | ○ | ○ | |
| 05・エイジフレンドリー株式会社 | 札幌市内 | 札幌市外 | ○ | ○ | △ | ◎ | ◎ | ◎ | ◎ | ◎ | | | | | | | |
| 06・社会福祉法人えぼっく | | 札幌市外 | ◎※1 | ◎※1 | ◎※1 | ◎※1 | ◎※1 | ◎※1 | ◎※1 | ◎※1 | ◎※1 | ◎※1 | ◎※1 | ◎※1 | ◎※1 | ◎※1 | ※1=面談による |
| 07・株式会社スタート | 札幌市内 | 札幌市外 | ◎ | ◎ | ○ | ○ | ○※1 | ○※2 | ○※2 | ○※2 | ○ | △※3 | ○ | ○ | ○※4 | ○※5 | ※1=施設の紹介が中心 ※2=自立した生活を送れる方。程度によっては専門施設を紹介 ※3=在留資格のある方、日本語が話せる方 ※4=退所時の年齢による ※5=殺人・強制性交等重要犯罪の刑余者、現役の反社会的勢力に属する者は対象外 |
| 08・株式会社ハウスピース | 札幌市内 | 札幌市外 | ○※1 | ○※1 | ○※1 | ○※1 | ○※1 | ○※1 | ○※1 | ○※1 | ○※1 | ○※1 | ○※1 | ○※1 | ○※1 | ○※1 | ※1=緊急連絡先は必須。場合によっては保証人も必要 |
| 09・株式会社N・フィールド(住宅支援部 札幌営業所) | 札幌市内 | 札幌市外 | | △※1 | △※1 | △※2 | △※2 | △※1 | ○ | ○ | △※1 | | △※1 | △※1 | △※1 | △※3 | ※1=精神障がいのある方 ※2=75歳以上の方は対象外 ※3=放火罪の刑余者は対象外 |
| 10・株式会社めぐみ企画 | 札幌市内 | | ◎ | ◎ | ○ | ○ | | △ | △ | △ | △ | △ | △ | ○ | ○ | ○ | その他の支援対象者=LGBT |
| 11・株式会社ネクステップ | 札幌市内 | 札幌市外 | △※1 | ○※2 | △ | ◎※3 | ◎※3 | △※4 | △※4 | △※4 | ○※5 | △※6 | △※5 | △※4 | △※4 | △※4 | ※1=保証人がいる方、家賃債務保証の利用ができる方 ※2=家賃の代理納付ができる方 ※3=主に施設等の紹介、斡旋 ※4=状況に応じて ※5=保証人がいる方 ※6=日本語が話せる方 |
| 12・株式会社ジェイ・エス・ビー・ネットワーク | 札幌市内 | 札幌市外 | | ○※1 | | ○ | ○ | | | | | △※2 | | | | | ※1=生活保護受給の高齢者 ※2=留学生等 |
| 13・JMPサンライズ株式会社 | 札幌市内 | 札幌市外 | ○ | ◎ | △ | ◎ | ◎※1 | ◎※2 | | △※3 | ○ | ◎※4 | ◎ | △ | ○※5 | ○※6 | ※1=訪問介護、訪問看護を受けること ※2=訪問介護を受けること ※3=家賃保証会社または連帯保証人が必要 ※4=日本に連絡先がある、または知り合いがいる方 ※5=児童養護施設の方との面談が必要 ※6=入居後に対応について相談 |
| 14・株式会社ケームライン | 札幌市内 | 札幌市外 | ◎ | ◎ | ○ | ◎ | ◎ | ○※1 | △※1 | △※1 | ○ | △※2 | ◎ | ○ | △※3 | △ | ※1=本人の症状と希望条件次第 ※2=日本語が話せる方、または日本語を話せる方が代理の場合 ※3=未成年者は要相談 |
| 15・ハウスプロジェクト株式会社 | 札幌市内 | | ◎ | ◎ | ○ | ◎ | ○ | ○ | ○ | ○ | ◎ | ○ | ◎ | ◎ | ○ | ○※1 | ※1=面談による |
| 16・一般社団法人 蝦夷サポート協会 | 札幌市内 | | ◎ | ◎ | ◎ | ◎※1 | ○※2 | △※3 | ○※4 | ○※4 | ◎ | △※5 | ◎ | ◎ | ○※6 | ◎ | ※1=公的サービスを利用し自立した生活を送れる方 ※2=軽度の方。徘徊や近隣に迷惑を掛ける恐れのない方 ※3=車椅子中心の生活の方は対象外 ※4=共同生活のルールが守れる方、公的サービスの利用に拒否が無い方 ※5=日本語が話せる方 ※6=未成年は要相談 |

「住まい探し」「見守り」「エンディングサポート」の得意分野で法人を整理していますが、多くの法人が入居前支援や入居中支援を一環して行っていますので、紹介ページでご確認ください。

サポートしている対象者が一目でわかる居住支援法人一覧

支援対象者(◎=得意としている、○=対応可能、△=条件により対応可能) ※印は備考欄をご参照ください

| 居住支援法人名 | 札幌市内 | 札幌市外 | 低額所得者・生活困窮者 | 生活保護受給者 | 被災者(発災から3年以内) | 高齢者 | 高齢者(認知症の方) | 身体障がいのある方 | 知的障がいのある方 | 精神障がいのある方 | 子育て世帯 | 外国人 | ひとり親家庭 | DV被害者 | 児童養護施設退所者 | 刑余者 | 備考 |
|--|------|------|-------------|---------|---------------|-----|------------|-----------|-----------|-----------|-------|-----|--------|-------|-----------|-----|--|
| 見守り(緊急時対応や生活支援などの入居中支援を得意としている居住支援法人) | | | | | | | | | | | | | | | | | |
| 17・ホームネット株式会社 | ◎ | ◎ | | | | ○ | | | | | | | | | | | |
| 18・特定非営利活動法人 コミュニティワーク研究実践センター | ◎ | ◎ | ◎ | ◎ | ○ | ○ | △※1 | △※1 | △※1 | △※1 | ○ | △※2 | ○ | ○ | ○ | ○ | その他の支援対象者=若者、大学生、専門学校生、大学院生、引きこもりの方 ※1=等級による ※2=翻訳機で会話できる方 |
| 19・株式会社JDC | ◎ | ◎ | ◎ | ◎ | ○ | ○※1 | | △※2 | ○※3 | ○※3 | ○ | △※4 | ○ | ○ | ○ | ◎ | ※1=身の回りのことができる方 ※2=障がいの程度による ※3=面談による ※4=日本語が話せる方 |
| 20・特定非営利活動法人 ほっとらんど | ◎ | ◎ | ◎ | ◎ | ◎ | ◎ | △※1 | △※2 | △※2 | △※2 | ◎ | △※3 | ◎ | ◎ | ◎ | ◎ | ※1=無料低額宿泊所やサブリース物件を紹介 ※2=等級による ※3=翻訳機で会話ができる方 |
| 21・有限会社サハスネット | ◎ | ◎ | ◎ | ◎ | ◎ | ◎ | △ | ◎ | ◎ | ◎ | ○ | ○ | ○ | ○ | ○ | ○ | |
| 22・社会福祉法人 本別町社会福祉協議会 | ◎ | ◎ | ◎ | ◎ | ◎ | ◎ | ◎ | ○ | ◎ | ◎ | ○ | ○ | ○ | ○ | ○ | ○ | |
| 23・社会福祉法人 北海道友愛福祉会 | △ | ◎ | ◎ | ◎ | ◎ | ◎ | ◎ | ○ | ○ | ○ | ○ | △ | ○ | ○ | ○ | ○ | |
| 24・株式会社絆メディカルグループ | ◎ | ◎ | ◎ | ◎ | ◎ | ◎ | △※1 | | ◎ | ◎ | ◎ | ◎ | ◎ | ◎ | ◎ | ◎ | ※1=面談時に認知度を確認 ※2=面談時に障がいの程度を確認 |
| 25・特定非営利活動法人 ハイファイブ | ◎ | ◎ | ◎ | ◎ | △ | | | ◎ | ◎ | ◎ | △ | | △ | △ | ○ | △ | |
| 26・株式会社GUILD ZERO | ◎ | ◎ | ◎ | ◎ | ◎ | ◎ | ◎ | ○ | ◎ | ◎ | ◎ | △ | ◎ | ◎ | ◎ | ◎ | |
| 27・特定非営利活動法人 ワークフェア | ◎ | ◎ | ◎ | ◎ | ◎ | ◎ | ○※1 | ○※1 | ○※1 | ○※1 | ◎ | ○※2 | ◎ | ◎ | ◎ | ◎ | ※1=シェルターを利用。シェルター内に24時間の見守りや介護サービスはなし。必要な場合は外部サービスを利用すること ※2=翻訳ソフト・外部サービスで意思疎通が可能なる方 |
| 28・株式会社3ねんBぐみ | ◎ | ◎ | ◎ | ◎ | ◎ | ◎ | △※4 | ◎ | ◎ | ◎ | ○ | ○ | ○ | ○ | ○ | ◎ | ※1=月1回以上の金銭管理支援を受けること ※2=原則代理納付をすること ※3=緊急連絡先を確保できる方 ※4=地域包括支援センターが関わっていること ※5=定期的な病院受診と服薬をしていること ※6=未成年は要相談 ※7=面談による その他の支援対象者=犯罪被害者(緊急連絡先の確保)、LGBT |
| エンディングサポート(終活相談などを得意としている居住支援法人) | | | | | | | | | | | | | | | | | |
| 29・一般社団法人 家財整理相談窓口 | ◎ | ◎ | ○ | △ | ○ | | | | | | △ | △ | △ | | | | ※1=家賃の代理納付ができる方 ※2=一定の収入がある方 ※3=緊急連絡先の確保、見守りサービスを利用すること ※4=日本語が話せる方 |
| 30・株式会社AIMS | ◎ | ◎ | ◎ | ◎ | ◎ | ◎ | ◎ | ◎ | ◎ | ◎ | ◎ | ◎ | ◎ | ◎ | ◎ | ◎ | ※1=家賃の代理納付ができる方 ※2=家賃の代理納付ができる方、個別の相談以外はシェルターを提供 ※3=家賃の代理納付ができる方、面談による その他=対象者の属性に関わらず必要に応じてシェルターを提供 |

「住まい探し」「見守り」「エンディングサポート」の得意分野で法人を整理していますが、多くの法人が入居前支援や入居中支援を一環して行っていますので、紹介ページでご確認ください。

01・特定非営利活動法人 シニア賃貸住宅サポートセンター札幌

住まい探し

見守り

エンディングサポート

活動地域 札幌市
【重点的に活動している地域】白石区

対応可能な支援対象者

- 低額所得者・生活困窮者
- 生活保護受給者
- 被災者(発災から3年以内)
- 高齢者
- 高齢者(認知症の方)
- 身体障がいのある方
- 知的障がいのある方
- 精神障がいのある方
- 子育て世帯
- 外国人
- ひとり親家庭
- DV被害者
- 児童養護施設退所者
- 刑余者

【連携団体】なし

団体の活動概要

身寄りが無い、高齢などの理由で賃貸住宅にご入居できない方を対象に、空室で悩む賃貸住宅オーナーとの間に立って入居をサポートします。これからの高齢社会を見据え、提携不動産会社と協力し、賃貸住宅オーナーに、高齢者および住宅確保要配慮者などの入居を理解いただき、契約書等についても高齢者に対応した特約等を追加するなど、安心して安全な助け合いのできる地域づくりを目指しています。



住まい探し(入居前支援)



| | | | |
|------------------|---------------|----------|--------------|
| 物件紹介 | 民間賃貸住宅 | ○ | 詳細は問い合わせください |
| | サービス付き高齢者向け住宅 | — | |
| | 老人ホーム | ○ | 施設の紹介 |
| | サブリース | — | |
| | 無料低額宿泊所 | — | |
| 内覧への同行 | ○ | ケースバイケース | |
| 行政機関・専門機関等への同行 | ○ | 提携業者と連携 | |
| 入居時の身元保証人の代行又は紹介 | — | | |
| 緊急連絡先の引受 | — | | |
| 家賃債務保証の引受又は紹介 | ○ | 業者の紹介 | |

見守り(入居中支援)



| | | |
|-----------------|---|--------------------------------|
| 緊急時対応(駆けつけなど) | — | |
| 見守り | ○ | 人感センサーを備えた見守り機器にて、部屋の明るさ、温度を管理 |
| 行政機関・専門機関等への同行 | ○ | 提携業者と連携 |
| 生活相談・支援 | ○ | 要予約 |
| 金銭管理支援 | ○ | 司法書士、弁護士の紹介 |
| 居場所づくり(孤立・孤独対策) | — | |

エンディングサポート



| | | |
|--------------|---|--------------------|
| 家財遺品整理 | ○ | 公正証書作成、司法書士、弁護士の紹介 |
| 死後事務(葬送・納骨等) | ○ | 公正証書作成、司法書士、弁護士の紹介 |



活動地域

札幌市内・近郊

【重点的に活動している地域】札幌市内・近郊

対応可能な
支援対象者

- 低額所得者・生活困窮者
- 生活保護受給者
- 被災者(発災から3年以内)
- 高齢者
- 高齢者(認知症の方)
- 身体障がいのある方
- 知的障がいのある方
- 精神障がいのある方
- 子育て世帯
- 外国人
- ひとり親家庭
- DV被害者
- 児童養護施設退所者
- 刑余者

【連携団体】なし

団体の
活動概要

当社は主に高齢者の方の住まい確保の支援を得意としており、入居中の見守りも行うことで、入居後の不安がないことからご好評いただいております。札幌市内・近郊にある約3000室の物件からお住まいをお選びいただくことが可能です。仲介店、管理会社、オーナー、福祉施設、病院、クチコミ、役所など多岐に渡る方からご依頼をいただいております。2023年10月からは、外国人の方に向けたお部屋探しも強化しております。



住まい探し(入居前支援)



| | | | |
|------------------|-----------------------|-----------------------|--------------|
| 物件紹介 | 民間賃貸住宅 | <input type="radio"/> | 詳細は問い合わせください |
| | サービス付き高齢者向け住宅 | <input type="radio"/> | 詳細は問い合わせください |
| | 老人ホーム | <input type="radio"/> | 詳細は問い合わせください |
| | サブリース | <input type="radio"/> | 詳細は問い合わせください |
| | 無料低額宿泊所 | — | |
| 内覧への同行 | <input type="radio"/> | 詳細は問い合わせください | |
| 行政機関・専門機関等への同行 | <input type="radio"/> | 詳細は問い合わせください | |
| 入居時の身元保証人の代行又は紹介 | <input type="radio"/> | 詳細は問い合わせください | |
| 緊急連絡先の引受 | <input type="radio"/> | 詳細は問い合わせください | |
| 家賃債務保証の引受又は紹介 | <input type="radio"/> | 詳細は問い合わせください | |

見守り(入居中支援)



| | | |
|-----------------|-----------------------|--------------|
| 緊急時対応(駆けつけなど) | <input type="radio"/> | 詳細は問い合わせください |
| 見守り | <input type="radio"/> | 詳細は問い合わせください |
| 行政機関・専門機関等への同行 | <input type="radio"/> | 詳細は問い合わせください |
| 生活相談・支援 | <input type="radio"/> | 詳細は問い合わせください |
| 金銭管理支援 | <input type="radio"/> | 詳細は問い合わせください |
| 居場所づくり(孤立・孤独対策) | <input type="radio"/> | 詳細は問い合わせください |

エンディングサポート



| | | |
|--------------|-----------------------|--------------|
| 家財遺品整理 | <input type="radio"/> | 詳細は問い合わせください |
| 死後事務(葬送・納骨等) | <input type="radio"/> | 詳細は問い合わせください |



活動地域 札幌市内
【重点的に活動している地域】札幌市内

対応可能な支援対象者

- 低額所得者・生活困窮者
- 生活保護受給者
- 被災者(発災から3年以内)
- 高齢者
- 高齢者(認知症の方)
- 身体障がいのある方
- 知的障がいのある方
- 精神障がいのある方
- 子育て世帯
- 外国人
- ひとり親家庭
- DV被害者
- 児童養護施設退所者
- 刑余者

【連携団体】なし

団体の活動概要

当社ポロワッカは、2013年の設立以来、札幌市内を活動エリアとして、主に高齢者に対する入居支援を展開しています。2017年には宅建業の免許(不動産仲介)を取得し、それ以降は、特に持ち家(マンション含む)の売却と住み替え先のコーディネートを一ストップで対応できる点が大きな特徴です。2018年に北海道知事より居住支援法人としての指定を受け、2019年には障がい者グループホーム事業を手始めに、障がい福祉分野へも事業進出し、障がい者の居住支援ニーズにも対応できる知見を積んできました。



住まい探し(入居前支援)



| | | | |
|------------------|---------------|--------------|--------------|
| 物件紹介 | 民間賃貸住宅 | ○ | 詳細は問い合わせください |
| | サービス付き高齢者向け住宅 | — | |
| | 老人ホーム | — | |
| | サブリース | — | |
| | 無料低額宿泊所 | — | |
| 内覧への同行 | ○ | 詳細は問い合わせください | |
| 行政機関・専門機関等への同行 | — | | |
| 入居時の身元保証人の代行又は紹介 | — | | |
| 緊急連絡先の引受 | ○ | 要相談。原則要契約、有料 | |
| 家賃債務保証の引受又は紹介 | — | | |

見守り(入居中支援)



| | | |
|-----------------|---|--------------|
| 緊急時対応(駆けつけなど) | ○ | 要相談。原則要契約、有料 |
| 見守り | ○ | 要相談。原則要契約、有料 |
| 行政機関・専門機関等への同行 | — | |
| 生活相談・支援 | ○ | 要相談。原則要契約、有料 |
| 金銭管理支援 | — | |
| 居場所づくり(孤立・孤独対策) | — | |

エンディングサポート



| | | |
|--------------|---|---------|
| 家財遺品整理 | ○ | 提携業者の紹介 |
| 死後事務(葬送・納骨等) | — | |



活動地域

札幌市内
【重点的に活動している地域】札幌市内

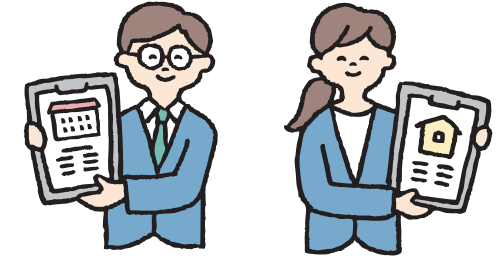
対応可能な
支援対象者

- 低額所得者・生活困窮者
- 生活保護受給者
- 被災者(発災から3年以内)
- 高齢者
- 高齢者(認知症の方)
- 身体障がいのある方
- 知的障がいのある方
- 精神障がいのある方
- 子育て世帯
- 外国人
- ひとり親家庭
- DV被害者
- 児童養護施設退所者
- 刑余者

【連携団体】なし

団体の
活動概要

北海道指定第13号の居住支援法人である有限会社チョイス、札幌居住支援相談センターでは高齢者や外国人を中心としてサポートが必要な人々のために、住居確保に関する取組をしております。入居前支援としては、民間住宅への入居促進、住宅確保が中心となり、外国人には主に中国人向けに住居を提供しています。物件探しから契約、引越し、家具の設置等、入居まで一連のサポートを行います。入居中は日常生活の困り事や相談を受け付けており、当センターでの入居成約者を中心に希望者には月一回の電話連絡を行っております。退去時には、残置物の処理や管理会社とのやりとり、親族とのやりとりを円滑にさせていただきます。



住まい探し(入居前支援)



| | | | |
|------------------|---------------|--------------|--------------|
| 物件紹介 | 民間賃貸住宅 | ○ | 詳細は問い合わせください |
| | サービス付き高齢者向け住宅 | — | |
| | 老人ホーム | — | |
| | サブリース | ○ | 詳細は問い合わせください |
| | 無料低額宿泊所 | ○ | 詳細は問い合わせください |
| 内覧への同行 | ○ | 詳細は問い合わせください | |
| 行政機関・専門機関等への同行 | ○ | 詳細は問い合わせください | |
| 入居時の身元保証人の代行又は紹介 | — | | |
| 緊急連絡先の引受 | — | | |
| 家賃債務保証の引受又は紹介 | ○ | 詳細は問い合わせください | |

見守り(入居中支援)



| | | |
|-----------------|---|--------------|
| 緊急時対応(駆けつけなど) | ○ | 詳細は問い合わせください |
| 見守り | ○ | 詳細は問い合わせください |
| 行政機関・専門機関等への同行 | ○ | 詳細は問い合わせください |
| 生活相談・支援 | ○ | 詳細は問い合わせください |
| 金銭管理支援 | — | |
| 居場所づくり(孤立・孤独対策) | — | |

エンディングサポート



| | | |
|--------------|---|--------------|
| 家財遺品整理 | ○ | 詳細は問い合わせください |
| 死後事務(葬送・納骨等) | — | |



活動地域

札幌市内・近隣
【重点的に活動している地域】札幌市内

対応可能な 支援対象者

- 低額所得者・生活困窮者
- 生活保護受給者
- 被災者(発災から3年以内)
- 高齢者
- 高齢者(認知症の方)
- 身体障がいのある方
- 知的障がいのある方
- 精神障がいのある方
- 子育て世帯
- 外国人
- ひとり親家庭
- DV被害者
- 児童養護施設退所者
- 刑余者

【連携団体】なし

団体の 活動概要

2016年より老人ホーム紹介業を札幌でいち早く開業し、ご相談者様のご要望に応じた介護施設・高齢者住宅を紹介しております。数ある施設の中からご利用者にあったベストなご提案を心掛けております。高齢者住まいアドバイザー検定を取得している経験豊富な相談員が親身になってアドバイスを行います。入居前のお困りごと、居住中の住宅の売却や引っ越しなど、連携会社と相談しながら、ご希望に近づけるよう努力しております。ご相談者様が安心して生活できるようサポートいたします。



住まい探し(入居前支援)



| | | | |
|------------------|---------------|--------------|------------------|
| 物件紹介 | 民間賃貸住宅 | ○ | 連携先に相談 |
| | サービス付き高齢者向け住宅 | ○ | 詳細は問い合わせください |
| | 老人ホーム | ○ | 詳細は問い合わせください |
| | サブリース | — | |
| | 無料低額宿泊所 | ○ | 日常生活住居支援施設のみ紹介可能 |
| 内覧への同行 | ○ | 詳細は問い合わせください | |
| 行政機関・専門機関等への同行 | ○ | 入居にまつわる部分対応 | |
| 入居時の身元保証人の代行又は紹介 | ○ | 詳細は問い合わせください | |
| 緊急連絡先の引受 | — | | |
| 家賃債務保証の引受又は紹介 | — | | |

見守り(入居中支援)



| | | |
|-----------------|---|---------------------------|
| 緊急時対応(駆けつけなど) | — | |
| 見守り | — | |
| 行政機関・専門機関等への同行 | ○ | 途中で生活保護に切り替える、住所を変更する際に対応 |
| 生活相談・支援 | ○ | 詳細は問い合わせください |
| 金銭管理支援 | — | |
| 居場所づくり(孤立・孤独対策) | ○ | 詳細は問い合わせください |

エンディングサポート



| | | |
|--------------|---|--------------|
| 家財遺品整理 | ○ | 詳細は問い合わせください |
| 死後事務(葬送・納骨等) | — | |



活動地域

北広島市
【重点的に活動している地域】北広島市

対応可能な
支援対象者

- 低額所得者・生活困窮者
- 生活保護受給者
- 被災者(発災から3年以内)
- 高齢者
- 高齢者(認知症の方)
- 身体障がいのある方
- 知的障がいのある方
- 精神障がいのある方
- 子育て世帯
- 外国人
- ひとり親家庭
- DV被害者
- 児童養護施設退所者
- 刑余者

【連携団体】株式会社めぐみ企画、株式会社タイガー

団体の
活動概要

「きたひろしま暮らしサポートセンターぽると」では、生活困窮者自立支援法に基づき、生活で困りごとを抱えている方の相談支援を行っています。初回の相談後に居住の相談ごと(生活相談、見守り、孤立対策)が発生した場合、そのまま「相談居住支援業務事業所えぼっく」へ繋ぎ、相談を受けることが可能です。別の法人で一から説明することなく、スムーズに居住支援に繋がれることが強みです。



住まい探し(入居前支援)



| | | | |
|------------------|---------------|--------------|--------------|
| 物件紹介 | 民間賃貸住宅 | ○ | 詳細は問い合わせください |
| | サービス付き高齢者向け住宅 | ○ | 詳細は問い合わせください |
| | 老人ホーム | ○ | 詳細は問い合わせください |
| | サブリース | — | |
| | 無料低額宿泊所 | ○ | 詳細は問い合わせください |
| 内覧への同行 | ○ | 詳細は問い合わせください | |
| 行政機関・専門機関等への同行 | ○ | 詳細は問い合わせください | |
| 入居時の身元保証人の代行又は紹介 | — | | |
| 緊急連絡先の引受 | — | | |
| 家賃債務保証の引受又は紹介 | — | | |

見守り(入居中支援)



| | | |
|-----------------|---|--------------|
| 緊急時対応(駆けつけなど) | — | |
| 見守り | ○ | 詳細は問い合わせください |
| 行政機関・専門機関等への同行 | ○ | 詳細は問い合わせください |
| 生活相談・支援 | ○ | 詳細は問い合わせください |
| 金銭管理支援 | — | |
| 居場所づくり(孤立・孤独対策) | ○ | 詳細は問い合わせください |

エンディングサポート



| | | |
|--------------|---|--|
| 家財遺品整理 | — | |
| 死後事務(葬送・納骨等) | — | |



活動地域

札幌市内(お問い合わせ、ご依頼があれば、道内各地や本州からの移住にも対応可能)
【重点的に活動している地域】札幌市内

対応可能な 支援対象者

- 低額所得者・生活困窮者
- 生活保護受給者
- 被災者(発災から3年以内)
- 高齢者
- 高齢者(認知症の方)
- 身体障がいのある方
- 知的障がいのある方
- 精神障がいのある方
- 子育て世帯
- 外国人
- ひとり親家庭
- DV被害者
- 児童養護施設退所者
- 刑余者

【連携団体】株式会社めぐみ企画、株式会社スマイクル

団体の 活動概要

低額所得者、生活困窮者を中心に居住支援をしています。自社でサブリースした賃貸住宅を紹介しているため、収入や職種、障がいの内容に関わらず入居が可能なので、さまざまな方から幅広くお問い合わせを受けています。また、ひとりでの生活が難しい方(重度障がいや認知症など)についても、グループホームなどと連携して居住先を支援、最近では、行政や道内のほかの自治体や支援団体からご相談をいただくことも増えています。



住まい探し(入居前支援)



| | | | |
|------------------|-----------------------|-----------------------|-------------------|
| 物件紹介 | 民間賃貸住宅 | <input type="radio"/> | 事業者の紹介。当社の物件取扱はなし |
| | サービス付き高齢者向け住宅 | <input type="radio"/> | 事業者の紹介。当社の物件取扱はなし |
| | 老人ホーム | <input type="radio"/> | 事業者の紹介。当社の物件取扱はなし |
| | サブリース | <input type="radio"/> | 自社のサブリース物件の紹介 |
| | 無料低額宿泊所 | <input type="radio"/> | 緊急性が高い場合に利用 |
| 内覧への同行 | <input type="radio"/> | 詳細は問い合わせください | |
| 行政機関・専門機関等への同行 | <input type="radio"/> | 生活保護の申請同行 | |
| 入居時の身元保証人の代行又は紹介 | — | | |
| 緊急連絡先の引受 | — | | |
| 家賃債務保証の引受又は紹介 | <input type="radio"/> | 家賃債務保証を手掛ける法人と連携 | |

見守り(入居中支援)



| | | |
|-----------------|-----------------------|------------------------------------|
| 緊急時対応(駆けつけなど) | <input type="radio"/> | 詳細は問い合わせください |
| 見守り | <input type="radio"/> | サブリース物件では1週間から10日間おきに安否確認を含めて行っている |
| 行政機関・専門機関等への同行 | <input type="radio"/> | 詳細は問い合わせください |
| 生活相談・支援 | <input type="radio"/> | 詳細は問い合わせください |
| 金銭管理支援 | <input type="radio"/> | 希望がある方や主治医・行政から勧められている場合に対応 |
| 居場所づくり(孤立・孤独対策) | <input type="radio"/> | 詳細は問い合わせください |

エンディングサポート



| | | |
|--------------|-----------------------|---------------------------------------|
| 家財遺品整理 | <input type="radio"/> | 住居明け渡しのための家財整理までは対応可。その後に関しては、提携業者を紹介 |
| 死後事務(葬送・納骨等) | <input type="radio"/> | 提携業者を紹介 |



活動地域

札幌市、石狩市、当別町
【重点的に活動している地域】札幌市北区

対応可能な
支援対象者

- 低額所得者・生活困窮者
- 生活保護受給者
- 被災者(発災から3年以内)
- 高齢者
- 高齢者(認知症の方)
- 身体障がいのある方
- 知的障がいのある方
- 精神障がいのある方
- 子育て世帯
- 外国人
- ひとり親家庭
- DV被害者
- 児童養護施設退所者
- 刑余者

【連携団体】なし

団体の
活動概要

低額所得者、母子家庭、生活保護受給者に対する住宅相談、賃貸住宅への円滑な入居に係る情報提供を行っています。保証人・保証会社不要の賃貸物件の仲介も可能です。札幌市、石狩市、当別町のお部屋探しはおまかせください。



住まい探し(入居前支援)



| | | | |
|------------------|---------------|--------------|--------------|
| 物件紹介 | 民間賃貸住宅 | ○ | 詳細は問い合わせください |
| | サービス付き高齢者向け住宅 | — | |
| | 老人ホーム | — | |
| | サブリース | — | |
| | 無料低額宿泊所 | — | |
| 内覧への同行 | ○ | 詳細は問い合わせください | |
| 行政機関・専門機関等への同行 | — | | |
| 入居時の身元保証人の代行又は紹介 | — | | |
| 緊急連絡先の引受 | — | | |
| 家賃債務保証の引受又は紹介 | ○ | 詳細は問い合わせください | |

見守り(入居中支援)



| | | |
|-----------------|---|--|
| 緊急時対応(駆けつけなど) | — | |
| 見守り | — | |
| 行政機関・専門機関等への同行 | — | |
| 生活相談・支援 | — | |
| 金銭管理支援 | — | |
| 居場所づくり(孤立・孤独対策) | — | |

エンディングサポート



| | | |
|--------------|---|--|
| 家財遺品整理 | — | |
| 死後事務(葬送・納骨等) | — | |



活動地域

札幌市、江別市、旭川市
【重点的に活動している地域】札幌市内

対応可能な
支援対象者

- 低額所得者・生活困窮者
- 生活保護受給者
- 被災者(発災から3年以内)
- 高齢者
- 高齢者(認知症の方)
- 身体障がいのある方
- 知的障がいのある方
- 精神障がいのある方
- 子育て世帯
- 外国人
- ひとり親家庭
- DV被害者
- 児童養護施設退所者
- 刑余者

【連携団体】なし

団体の
活動概要

当社は宅建業の免許を掲げ、不動産業については専門知識を持って対応しております。また精神科に特化した訪問看護ステーションとして設立した会社であり、精神疾患がある方への支援を中心に全国規模で活動しています。主に保証人や緊急連絡先がない、疾患等が理由で住まいを借りることができないといった方々へ転貸契約をすることで、入居をサポート。契約後においても密接な関係性を維持し、設備の使用方法やトラブルについても看護師と連携を取りながら対応しております。



住まい探し(入居前支援)



| | | | |
|------------------|---------------|---------------------------|---|
| 物件紹介 | 民間賃貸住宅 | ○ | オーナー、管理会社等、不動産事業者の紹介 |
| | サービス付き高齢者向け住宅 | — | |
| | 老人ホーム | — | |
| | サブリース | ○ | ご希望エリアのオーナー、管理会社等の不動産事業者に対して当社が間に入ったサブリース契約を提案し、合意できた場合 |
| | 無料低額宿泊所 | — | |
| 内覧への同行 | ○ | 不動産業者として物件を案内し、内覧同行を行っている | |
| 行政機関・専門機関等への同行 | ○ | 区役所や支援機関へ同行し手続の支援を行っている | |
| 入居時の身元保証人の代行又は紹介 | — | | |
| 緊急連絡先の引受 | — | | |
| 家賃債務保証の引受又は紹介 | — | | |

見守り(入居中支援)



| | | |
|-----------------|---|-----------------------|
| 緊急時対応(駆けつけなど) | — | |
| 見守り | ○ | 訪問看護の活用にて担保 |
| 行政機関・専門機関等への同行 | — | |
| 生活相談・支援 | ○ | 訪問看護や通院先医療機関と連携し相談を実施 |
| 金銭管理支援 | — | |
| 居場所づくり(孤立・孤独対策) | — | |

エンディングサポート



| | | |
|--------------|---|---------------|
| 家財遺品整理 | ○ | 保険加入による費用補償あり |
| 死後事務(葬送・納骨等) | — | |



活動地域

札幌市内
【重点的に活動している地域】札幌市内

対応可能な
支援対象者

- 低額所得者・生活困窮者
- 生活保護受給者
- 被災者(発災から3年以内)
- 高齢者
- 高齢者(認知症の方)
- 身体障がいのある方
- 知的障がいのある方
- 精神障がいのある方
- 子育て世帯
- 外国人
- ひとり親家庭
- DV被害者
- 児童養護施設退所者
- 刑余者

【連携団体】株式会社スタート

団体の
活動概要

自社所有の賃貸物件(71戸)とサブリースによる借上げ物件(954戸)を全室、家具・家電付き、保証人・緊急連絡先・保証会社不要にて、賃貸不動産を「コンビニ賃貸」の名称で運営しております。また、金銭的な困窮者については、必要に応じ、生活保護申請の付き添いサービスも無料で行っております。



住まい探し(入居前支援)



| | | | |
|------------------|---------------|---------------------------------------|---|
| 物件紹介 | 民間賃貸住宅 | ○ | 自社所有の物件の紹介、グループ会社の株式会社アステートによる他社物件の賃貸仲介 |
| | サービス付き高齢者向け住宅 | — | |
| | 老人ホーム | — | |
| | サブリース | ○ | 自社のサブリース物件の紹介 |
| | 無料低額宿泊所 | — | |
| 内覧への同行 | ○ | 物件の内覧に社員が同行し、契約手続の支援を行っている。希望があれば送迎も可 | |
| 行政機関・専門機関等への同行 | ○ | 区役所等、行政機関への同行。一部、送迎付き | |
| 入居時の身元保証人の代行又は紹介 | — | | |
| 緊急連絡先の引受 | — | | |
| 家賃債務保証の引受又は紹介 | — | | |

見守り(入居中支援)



| | | |
|-----------------|---|--|
| 緊急時対応(駆けつけなど) | ○ | 24時間コールセンターのリペアサービスとの提携により、室内の水道トラブルや鍵の紛失時に緊急一次対応を実施 |
| 見守り | ○ | 賃料の集金、不定期巡回 |
| 行政機関・専門機関等への同行 | ○ | 区役所等、行政機関への同行。一部、送迎付き |
| 生活相談・支援 | ○ | 生活相談、アドバイス |
| 金銭管理支援 | — | |
| 居場所づくり(孤立・孤独対策) | — | |

エンディングサポート



| | | |
|--------------|---|--|
| 家財遺品整理 | ○ | 当社名義による火災保険の加入により、室内で死亡した際の遺品整理は保険金対象になる |
| 死後事務(葬送・納骨等) | ○ | 「おくりびと」との提携により、対象となる方の葬儀、納骨等の対応 |



活動地域 北海道全域
【重点的に活動している地域】札幌市内およびその近郊


対応可能な支援対象者

- 低額所得者・生活困窮者
- 生活保護受給者
- 被災者(発災から3年以内)
- 高齢者
- 高齢者(認知症の方)
- 身体障がいのある方
- 知的障がいのある方
- 精神障がいのある方
- 子育て世帯
- 外国人
- ひとり親家庭
- DV被害者
- 児童養護施設退所者
- 刑余者

【連携団体】 不動産会社、高齢者施設、弁護士、司法書士、遺品・生前整理業者、保証会社、居住支援法人

団体の活動概要

1998年、旧・北海道拓殖銀行の系列不動産会社であった株式会社タクトから分離独立し、株式会社ネクステップとして創業。これまでの不動産業全般のノウハウを活かし、2018年から遺品整理・生前整理事業、2020年から高齢者住替支援事業をスタート。賃貸住宅の仲介はもとより高齢者施設等への入居支援の相談を行いながら、住宅確保要配慮者が住み慣れた地域で自立した日常生活をできるよう、場合によっては生前整理・遺品整理、保証会社、身元引受人等の紹介、相続に関する相談(家族信託や死後事務委任契約等の作成等)、安否確認等の見守り支援などを各関連会社ならびに有識者等と連携し、居住支援を実施しています。住まいに関する相談をワンストップで行える体制作りを目指しています。



住まい探し(入居前支援)



| | | | |
|------------------|---------------|---|--|
| 物件紹介 | 民間賃貸住宅 | ○ | 自社管理物件の紹介、オーナー、管理会社など不動産事業者、不動産関係協力会社からの仲介斡旋 |
| | サービス付き高齢者向け住宅 | ○ | 業務委託先など施設運営先の紹介 |
| | 老人ホーム | ○ | 業務委託先など施設運営先の紹介 |
| | サブリース | ○ | 他社のサブリース物件を紹介 |
| | 無料低額宿泊所 | — | |
| 内覧への同行 | ○ | 基本、物件の案内・内見に社員が同行、状況に応じて社有車にて送迎対応。基本、無料 | |
| 行政機関・専門機関等への同行 | ○ | 区役所、地域包括支援センター、居宅介護支援事業所への訪問及び同行 | |
| 入居時の身元保証人の代行又は紹介 | ○ | 保証会社等の紹介 | |
| 緊急連絡先の引受 | — | | |
| 家賃債務保証の引受又は紹介 | ○ | 保証会社等の紹介 | |

見守り(入居中支援)



| | | |
|-----------------|---|--|
| 緊急時対応(駆けつけなど) | ○ | 自社管理物件が対象、その他は提携協力会社等にて対応 |
| 見守り | ○ | 見守り機器の設置、提携会社との連携 |
| 行政機関・専門機関等への同行 | ○ | 区役所、地域包括支援センター、居宅介護支援事業所への訪問及び同行 |
| 生活相談・支援 | ○ | 区役所、地域包括支援センター、居宅介護支援事業所との連携、弁護士、司法書士など有識者への相談 |
| 金銭管理支援 | ○ | 法律相談先等の紹介 |
| 居場所づくり(孤立・孤独対策) | — | |

エンディングサポート



| | | |
|--------------|---|---|
| 家財遺品整理 | ○ | 費用補償のある保険を紹介 |
| 死後事務(葬送・納骨等) | ○ | 意思能力があるうちに死後事務委任契約、家族信託等の作成・アドバイス、有識者への相談対応 |



活動地域

札幌市内および近郊
【重点的に活動している地域】札幌市内

対応可能な 支援対象者

- 低額所得者・生活困窮者
- 生活保護受給者
- 被災者(発災から3年以内)
- 高齢者
- 高齢者(認知症の方)
- 身体障がいのある方
- 知的障がいのある方
- 精神障がいのある方
- 子育て世帯
- 外国人
- ひとり親家庭
- DV被害者
- 児童養護施設退所者
- 刑余者

【連携団体】全日本不動産協会

団体の 活動概要

当社は、札幌市内を中心にサービス付き高齢者向け住宅、有料老人ホームを紹介する高齢者の方への居住支援サービスを手掛けています。身元保証人がいない方が入居可能な住宅の紹介も行っています。



住まい探し(入居前支援)



| | | | |
|------------------|---------------|--------------|--------------|
| 物件紹介 | 民間賃貸住宅 | ○ | 詳細は問い合わせください |
| | サービス付き高齢者向け住宅 | ○ | 詳細は問い合わせください |
| | 老人ホーム | ○ | 詳細は問い合わせください |
| | サブリース | — | |
| | 無料低額宿泊所 | — | |
| 内覧への同行 | ○ | 詳細は問い合わせください | |
| 行政機関・専門機関等への同行 | — | | |
| 入居時の身元保証人の代行又は紹介 | ○ | 詳細は問い合わせください | |
| 緊急連絡先の引受 | — | | |
| 家賃債務保証の引受又は紹介 | — | | |

見守り(入居中支援)



| | | |
|-----------------|---|--|
| 緊急時対応(駆けつけなど) | — | |
| 見守り | — | |
| 行政機関・専門機関等への同行 | — | |
| 生活相談・支援 | — | |
| 金銭管理支援 | — | |
| 居場所づくり(孤立・孤独対策) | — | |

エンディングサポート



| | | |
|--------------|---|--|
| 家財遺品整理 | — | |
| 死後事務(葬送・納骨等) | — | |



活動地域

北広島市、札幌市
【重点的に活動している地域】北広島市、札幌市

対応可能な
支援対象者

- 低額所得者・生活困窮者
- 生活保護受給者
- 被災者(発災から3年以内)
- 高齢者
- 高齢者(認知症の方)
- 身体障がいのある方
- 知的障がいのある方
- 精神障がいのある方
- 子育て世帯
- 外国人
- ひとり親家庭
- DV被害者
- 児童養護施設退所者
- 刑余者

【連携団体】就労支援業者、訪問介護業者、サービス付き高齢者向け住宅、診療所

団体の
活動概要

当社は、不動産管理業と合わせて自社の賃貸不動産を保有し、居住支援法人の指定を受ける前の2015年から生活保護受給者、高齢者、障がい者、刑余者を管理物件にて受け入れてきました。転貸ではなく、不動産所有者に納得をしてもらい入居いただくスタイルで、支援している方以外の入居者の情報も把握し、入居者間のトラブル防止にも努めています。また、保証会社の保証を受けられない入居者等の場合は、当社が転貸するスキームで行っております。利用者のフォローは、要相談ですが、住居を定めてからの対応になります。



住まい探し(入居前支援)



| | | | |
|------------------|---------------|--------------|------------|
| 物件紹介 | 民間賃貸住宅 | ○ | 当社の物件に入居可能 |
| | サービス付き高齢者向け住宅 | ○ | 提携業者を紹介 |
| | 老人ホーム | ○ | 提携業者を紹介 |
| | サブリース | ○ | 当社にて実施 |
| | 無料低額宿泊所 | — | |
| 内覧への同行 | ○ | 場合によっては行う | |
| 行政機関・専門機関等への同行 | ○ | 入居者の依頼があれば同行 | |
| 入居時の身元保証人の代行又は紹介 | ○ | 入居者との面談で応相談 | |
| 緊急連絡先の引受 | ○ | 面談により決定 | |
| 家賃債務保証の引受又は紹介 | — | | |

見守り(入居中支援)



| | | |
|-----------------|---|--|
| 緊急時対応(駆けつけなど) | ○ | 業務提携をしている警備会社と連携 |
| 見守り | ○ | 業務提携をしている訪問介護事業者と連携 |
| 行政機関・専門機関等への同行 | ○ | 面談により決定 |
| 生活相談・支援 | ○ | 詳細は問い合わせください |
| 金銭管理支援 | ○ | 本人の希望に基づき対応。認知症の場合は、行政書士または社会福祉士から成年後見人制度を紹介 |
| 居場所づくり(孤立・孤独対策) | ○ | できる限りケアマネジャーを通じて、訪問介護を行う。または当社にて1週間に1回以上訪問 |

エンディングサポート



| | | |
|--------------|---|-------------------|
| 家財遺品整理 | ○ | 法律を遵守し可能な範囲で実施 |
| 死後事務(葬送・納骨等) | ○ | 生活保護葬は年に1・2件の実績あり |



活動地域

札幌市内と近郊(要問い合わせ)

【重点的に活動している地域】札幌市内と近郊(要問い合わせ)

対応可能な
支援対象者

- 低額所得者・生活困窮者
- 生活保護受給者
- 被災者(発災から3年以内)
- 高齢者
- 高齢者(認知症の方)
- 身体障がいのある方
- 知的障がいのある方
- 精神障がいのある方
- 子育て世帯
- 外国人
- ひとり親家庭
- DV被害者
- 児童養護施設退所者
- 刑余者

【連携団体】なし

団体の
活動概要

当社は札幌市を拠点に、不動産売買、賃貸管理からお部屋探し、リフォーム、電気工事、アフターフォローまで、建物に関する総合サービスをワンストップ対応で手掛けています。そのノウハウを生かし、住宅確保要配慮者の賃貸住宅への円滑な入居の促進に関する情報の提供や相談、その他の援助サービス、賃貸住宅に入居する住宅確保要配慮者の生活の安定および向上に関する情報の提供、相談、家賃債務保証会社の紹介を行っています。



住まい探し(入居前支援)



| | | | |
|------------------|---------------|---|--------------------------------------|
| 物件紹介 | 民間賃貸住宅 | ○ | 相談から内覧、契約まで不動産業務はすべて自社にて対応 |
| | サービス付き高齢者向け住宅 | ○ | 相談から提案、内覧まで対応 |
| | 老人ホーム | ○ | 相談から提案、内覧まで対応 |
| | サブリース | ○ | 他社借り上げ物件の提案、内覧まで対応 |
| | 無料低額宿泊所 | — | 提携企業と相談し対応を検討するが、現時点で受け入れ先の確保はできていない |
| 内覧への同行 | ○ | 物件の内覧に社員が同行し、契約手続の支援を実施。希望があれば、車での送迎も可 | |
| 行政機関・専門機関等への同行 | ○ | 区役所への同行、生活保護費受給の手続の支援を実施。社会福祉協議会、地域包括支援センター、居宅介護支援事業所との連携を図っている | |
| 入居時の身元保証人の代行又は紹介 | ○ | 身元保証会社の紹介が可能 | |
| 緊急連絡先の引受 | ○ | 身元保証会社の紹介が可能 | |
| 家賃債務保証の引受又は紹介 | ○ | 当社が代理店として保証会社の紹介が可能 | |

見守り(入居中支援)



| | | |
|-----------------|---|--------------------------------------|
| 緊急時対応(駆けつけなど) | ○ | 対応可能サービス提供会社の紹介が可能 |
| 見守り | ○ | 対応可能サービス提供会社の紹介が可能 |
| 行政機関・専門機関等への同行 | ○ | 居宅介護支援事業所と連携し、福祉サービスの利用の手続の支援等を行っている |
| 生活相談・支援 | — | 提携企業と相談し対応を検討するが、現時点で受け入れ態勢はできていない |
| 金銭管理支援 | — | 提携企業と相談し対応を検討するが、現時点で受け入れ態勢はできていない |
| 居場所づくり(孤立・孤独対策) | — | 提携企業と相談し対応を検討するが、現時点で受け入れ態勢はできていない |

エンディングサポート



| | | |
|--------------|---|------------------------------------|
| 家財遺品整理 | ○ | 提携業者と連携し対応可能 |
| 死後事務(葬送・納骨等) | — | 提携企業と相談し対応を検討するが、現時点で受け入れ態勢はできていない |



活動地域

札幌市全域
【重点的に活動している地域】北区

対応可能な
支援対象者

- 低額所得者・生活困窮者
- 生活保護受給者
- 被災者(発災から3年以内)
- 高齢者
- 高齢者(認知症の方)
- 身体障がいのある方
- 知的障がいのある方
- 精神障がいのある方
- 子育て世帯
- 外国人
- ひとり親家庭
- DV被害者
- 児童養護施設退所者
- 刑余者

【連携団体】札幌市ホームレス相談支援センター(JOIN)・一般社団法人 WHO CARES

団体の
活動概要

当社はおもに賃貸住宅の管理を行っており、NPO団体と連携しながら、生活困窮者や障がい者の方などにも、住まいを提供しております。また、ホームレスの方やさまざまな事情で住まいを失った方については、住まいの提供だけでなく、そうなってしまった理由を探り、その前後の問題解決にも一緒に取り組むことで、同じ状況に陥らないことを目指しています。現在は、特に孤立対策にも積極的に取り組んでいます。



札幌の生活支援・居住支援のことなら
住まいと暮らしの本気の相談窓口
一人で抱え込まず
お気軽にご相談ください

住まい探し(入居前支援)



| | | | |
|------------------|---------------|-------------------------|-------------------------|
| 物件紹介 | 民間賃貸住宅 | ○ | 不動産会社のため、札幌市内全域の物件紹介が可能 |
| | サービス付き高齢者向け住宅 | ○ | 老人ホーム紹介サービスワントップパートナー加盟 |
| | 老人ホーム | ○ | 老人ホーム紹介サービスワントップパートナー加盟 |
| | サブリース | ○ | 自社のサブリース物件を紹介 |
| | 無料低額宿泊所 | — | |
| 内覧への同行 | ○ | 不動産会社のため、自社で内覧可能 | |
| 行政機関・専門機関等への同行 | ○ | 生活保護申請から受給後の対応まですべて可能 | |
| 入居時の身元保証人の代行又は紹介 | — | | |
| 緊急連絡先の引受 | ○ | 提携先の(一社)WHO CARESにて引受可能 | |
| 家賃債務保証の引受又は紹介 | ○ | 不動産会社のため、あらゆる保証会社の対応可能 | |

見守り(入居中支援)



| | | |
|-----------------|---|--------------------------------------|
| 緊急時対応(駆けつけなど) | ○ | 提携先の(一社)WHO CARESにて引受可能 |
| 見守り | ○ | 提携先の(一社)WHO CARESにて引受可能 |
| 行政機関・専門機関等への同行 | ○ | 相談されれば、基本的に何でも対応可能 |
| 生活相談・支援 | ○ | 生活相談、アドバイス、各種法律相談 |
| 金銭管理支援 | ○ | 希望があれば対応可能 |
| 居場所づくり(孤立・孤独対策) | ○ | 提携先の(一社)WHO CARESにて見守りなど孤立対策事業を行っている |

エンディングサポート



| | | |
|--------------|---|-----------|
| 家財遺品整理 | ○ | 提携先にて対応可能 |
| 死後事務(葬送・納骨等) | — | |



活動地域

札幌市全域

【重点的に活動している地域】札幌市全域

対応可能な
支援対象者

- 低額所得者・生活困窮者
- 生活保護受給者
- 被災者(発災から3年以内)
- 高齢者
- 高齢者(認知症の方)
- 身体障がいのある方
- 知的障がいのある方
- 精神障がいのある方
- 子育て世帯
- 外国人
- ひとり親家庭
- DV被害者
- 児童養護施設退所者
- 刑余者

【連携団体】スリーケー企画株式会社、株式会社アイ支援センター

団体の
活動概要

生活困窮者、高齢者、シングルマザー、刑余者、ホームレスの方など経済的・生活にお困りの方に対して支援をしている団体です。支援内容は、住居の提供、老人ホームの紹介、生活相談、外出同行、就労支援など多岐に渡るため、さまざまな団体・企業様の協力のもとに成り立っています。無職、身寄りがない等の理由により住まいを借りる事が困難な方にお部屋を紹介することで、空き家問題の解決の糸口になれるよう努めています。また、精神的なご病気をお持ちの方には、“心のケア”を最重要視し、電話連絡や適度に訪問しお話を聞くことで不安を解消できるよう心掛けています。地域包括支援センターや障がい福祉サービスの相談室、救護施設、行政とも連携し、円滑なサポートを行っています。



住まい探し(入居前支援)



| | | | |
|------------------|---------------|--|---------------------------|
| 物件紹介 | 民間賃貸住宅 | ○ | 不動産会社を紹介。内覧送迎可。申込・契約手続同席可 |
| | サービス付き高齢者向け住宅 | ○ | 札幌市内全域紹介可能。見学送迎・相談料・紹介料無料 |
| | 老人ホーム | ○ | 札幌市内全域紹介可能。見学送迎・相談料・紹介料無料 |
| | サブリース | ○ | 自社のサブリース物件を紹介 |
| | 無料低額宿泊所 | — | |
| 内覧への同行 | ○ | 詳細は問い合わせください | |
| 行政機関・専門機関等への同行 | ○ | 詳細は問い合わせください | |
| 入居時の身元保証人の代行又は紹介 | △ | 自社サブリース物件入居時の身元保証人は不要 民間賃貸住宅へ入居した際の身元保証人代行は不可 | |
| 緊急連絡先の引受 | △ | 自社サブリース物件入居時の緊急連絡先は不要 民間賃貸住宅へ入居した際の緊急連絡先の引受は要相談 | |
| 家賃債務保証の引受又は紹介 | ○ | 自社サブリース物件入居時の保証会社は不要 民間賃貸住宅へ入居した際は不動産会社を紹介 | |

見守り(入居中支援)



| | | |
|-----------------|---|--------------------|
| 緊急時対応(駆けつけなど) | ○ | 詳細は問い合わせください |
| 見守り | ○ | 見守り機器を設置した対応 |
| 行政機関・専門機関等への同行 | ○ | 詳細は問い合わせください |
| 生活相談・支援 | ○ | 支援内容により無償・有償サービスあり |
| 金銭管理支援 | ○ | 有償サービス |
| 居場所づくり(孤立・孤独対策) | ○ | 詳細は問い合わせください |

エンディングサポート



| | | |
|--------------|---|--------------|
| 家財遺品整理 | ○ | 協力会社にて対応 |
| 死後事務(葬送・納骨等) | ○ | 詳細は問い合わせください |



活動地域

北海道全域

【重点的に活動している地域】北海道全域

対応可能な
支援対象者

- 低額所得者・生活困窮者
- 生活保護受給者
- 被災者(発災から3年以内)
- 高齢者**
- 高齢者(認知症の方)
- 身体障がいのある方
- 知的障がいのある方
- 精神障がいのある方
- 子育て世帯
- 外国人
- ひとり親家庭
- DV被害者
- 児童養護施設退所者
- 刑余者

【連携団体】なし

団体の
活動概要

設立時より提携事業者と共に、24時間体制で主に高齢者等の生活支援を行う「緊急通報サービス」を提供しています。2015年に単身高齢者の入居リスクである孤独死対策として「電話による安否確認」と「死亡時の費用補償」をセットにしたサービス「見まもっTELプラス」をスタートし、高齢者の入居受け入れに伴う貸主・管理会社のリスクを軽減することで、入居促進につなげております。入居相談は、同サービス取扱い不動産店と連携することで、対応可能な不動産店と相談者をマッチングする形で実施しています。また、他居住支援法人にも、同サービスを安否確認業務負荷の低減や、安否確認頻度・効率の向上のために活用いただいております。

ホームネット株式会社



住まい探し(入居前支援)



| | | | |
|------------------|---------------|---|--------------|
| 物件紹介 | 民間賃貸住宅 | ○ | 詳細は問い合わせください |
| | サービス付き高齢者向け住宅 | — | |
| | 老人ホーム | — | |
| | サブリース | — | |
| | 無料低額宿泊所 | — | |
| 内覧への同行 | — | | |
| 行政機関・専門機関等への同行 | — | | |
| 入居時の身元保証人の代行又は紹介 | — | | |
| 緊急連絡先の引受 | — | | |
| 家賃債務保証の引受又は紹介 | — | | |

見守り(入居中支援)



| | | |
|-----------------|---|--------------|
| 緊急時対応(駆けつけなど) | — | |
| 見守り | ○ | 詳細は問い合わせください |
| 行政機関・専門機関等への同行 | — | |
| 生活相談・支援 | — | |
| 金銭管理支援 | — | |
| 居場所づくり(孤立・孤独対策) | — | |

エンディングサポート



| | | |
|--------------|---|--------------|
| 家財遺品整理 | ○ | 詳細は問い合わせください |
| 死後事務(葬送・納骨等) | — | |



活動地域

札幌市、岩見沢市、三笠市、美唄市、月形町
【重点的に活動している地域】札幌市

対応可能な 支援対象者

- 低額所得者・生活困窮者
- 生活保護受給者
- 被災者(発災から3年以内)
- 高齢者
- 高齢者(認知症の方)
- 身体障がいのある方
- 知的障がいのある方
- 精神障がいのある方
- 子育て世帯
- 外国人
- ひとり親家庭
- DV被害者
- 児童養護施設退所者
- 刑余者

【連携団体】不動産会社、高齢・障がい等の支援機関、生活困窮者支援機関、若者支援機関

団体の 活動概要

当法人は生活困窮者支援事業を自治体から受託し、これをベースとした居住支援活動を行っています。「ご本人が支援を希望している」ことを前提に、必ずご本人と面談を行い、生活、就労、家族、医療機関への通院などの詳細な状況と支援機関の状況などを詳しくヒアリングさせていただいた上で、ご本人の希望を確認し、入居前・入居中の支援を実施。法人の独自事業として、豊平区、白石区、中央区内で生活支援付き住宅(サブリース)を運営。当法人だけでの問題解決が困難な場合は、不動産会社、居住支援法人、専門機関、行政機関、支援団体等と連携しながら、安心して暮らせる環境づくりを目指し、仕事を通じた居場所づくりや就労支援、地域活動への参加支援など孤立しないための取組も行っていきます。



住まい探し(入居前支援)



| | | | |
|------------------|---------------|---------------------------|---|
| 物件紹介 | 民間賃貸住宅 | ○ | 面談にて詳細な生活・就労状況を確認の上、本人の希望をヒアリングし、不動産会社と連携して情報を提供 |
| | サービス付き高齢者向け住宅 | — | |
| | 老人ホーム | — | |
| | サブリース | ○ | 面談にて詳細な生活・就労状況を確認の上、本人の希望をヒアリングし、当法人で運営しているサブリース物件や他団体のサブリース物件を紹介 |
| | 無料低額宿泊所 | ○ | 面談にて詳細な生活・就労状況を確認の上、本人の希望をヒアリングし、当法人で設置している物件及び他団体の無料低額宿泊所を紹介 |
| 内覧への同行 | ○ | 物件紹介をした方を対象に、本人が希望した場合に実施 | |
| 行政機関・専門機関等への同行 | ○ | 物件紹介をした方を対象に、本人が希望した場合に実施 | |
| 入居時の身元保証人の代行又は紹介 | — | | |
| 緊急連絡先の引受 | — | | |
| 家賃債務保証の引受又は紹介 | — | | |

見守り(入居中支援)



| | | |
|-----------------|---|---|
| 緊急時対応(駆けつけなど) | ○ | 入居前支援を行った方を対象に、入居中の支援を本人が希望した場合に実施 |
| 見守り | ○ | 入居前支援を行った方を対象に、入居中の支援を本人が希望した場合に実施 |
| 行政機関・専門機関等への同行 | ○ | 入居前支援を行った方を対象に、入居中の支援を本人が希望した場合に実施 |
| 生活相談・支援 | ○ | 入居前支援を行った方を対象に、入居中の支援を本人が希望した場合に実施 |
| 金銭管理支援 | ○ | 入居前支援を行った方を対象に、入居中の支援を本人が希望した場合に実施 |
| 居場所づくり(孤立・孤独対策) | ○ | 入居前支援を行った方を対象に、入居中の支援を本人が希望した場合に実施 法人独自に居場所づくりや地域参加支援も実施 |

エンディングサポート



| | | |
|--------------|---|------------------------------|
| 家財遺品整理 | — | 入居中支援をしている方に対し、専門機関・業者と協力し実施 |
| 死後事務(葬送・納骨等) | — | 入居中支援をしている方に対し、専門機関・業者と協力し実施 |



活動地域

札幌市、北海道全域

【重点的に活動している地域】札幌市東区、北区

対応可能な
支援対象者

- 低額所得者・生活困窮者
- 生活保護受給者
- 被災者(発災から3年以内)
- 高齢者
- 高齢者(認知症の方)
- 身体障がいのある方
- 知的障がいのある方
- 精神障がいのある方
- 子育て世帯
- 外国人
- ひとり親家庭
- DV被害者
- 児童養護施設退所者
- 刑余者

【連携団体】特定非営利活動法人 北海道生活困窮者支援センター

団体の
活動概要

現在、相談にいらっしゃるのは、家賃滞納で強制退去になった人や保証人を見つけるのが難しく保証会社を利用するのが困難な人が多いのが現状です。そんな中、当法人では、早期の住宅確保ができる環境を構築することを目標に、借り上げた物件をサブリース方式で運営しています。また、障がいのある方や、高齢で身の回りのことはできるものの通院が困難であったり、買い物の同行が必要な方のサポートを行うことで、利用者が自活できる下地を作り、利用者それぞれの自立を目指して活動に励んでいます。



住まい探し(入居前支援)



| | | | |
|------------------|---------------|-------------------|--------------|
| 物件紹介 | 民間賃貸住宅 | ○ | 不動産業者の紹介 |
| | サービス付き高齢者向け住宅 | ○ | 運営会社の紹介 |
| | 老人ホーム | — | |
| | サブリース | ○ | 自社サブリース物件を紹介 |
| | 無料低額宿泊所 | — | |
| 内覧への同行 | — | | |
| 行政機関・専門機関等への同行 | ○ | 区役所に同行し、生活保護申請を補助 | |
| 入居時の身元保証人の代行又は紹介 | — | | |
| 緊急連絡先の引受 | ○ | 警察など緊急時対応 | |
| 家賃債務保証の引受又は紹介 | — | | |

見守り(入居中支援)



| | | |
|-----------------|---|---------------------------|
| 緊急時対応(駆けつけなど) | ○ | 緊急連絡先の対応や救急搬送時の対応 |
| 見守り | ○ | 週に1回の訪問。食事提供を受ける場合は配食時に対応 |
| 行政機関・専門機関等への同行 | ○ | 区役所への同行や諸手続きの同行および補助 |
| 生活相談・支援 | ○ | 病院への同行や食事提供など |
| 金銭管理支援 | ○ | 本人からの依頼があれば対応可 |
| 居場所づくり(孤立・孤独対策) | ○ | 場合によりつながりのあるB型事業所を紹介 |

エンディングサポート



| | | |
|--------------|---|--|
| 家財遺品整理 | ○ | 入居時に本人の意思を確認し検討。一定期間の遺品の預かり対応 |
| 死後事務(葬送・納骨等) | ○ | 基本的に遺族等に連絡を取るが、対応できない場合は当社にてケースワーカーと連携して対応 |



活動地域

北海道全域

【重点的に活動している地域】千歳市、恵庭市、北広島市、苫小牧市、厚真町

対応可能な支援対象者

- 低額所得者・生活困窮者
- 生活保護受給者
- 被災者(発災から3年以内)
- 高齢者
- 高齢者(認知症の方)
- 身体障がいのある方
- 知的障がいのある方
- 精神障がいのある方
- 子育て世帯
- 外国人
- ひとり親家庭
- DV被害者
- 児童養護施設退所者
- 刑余者

団体の活動概要

当法人では、低額所得者・生活困窮者、生活保護受給者、身寄りのない高齢者、DV被害者、刑余者などを主な支援対象者として、住宅相談などの賃貸住宅への円滑な入居に係る情報提供・相談を行っています。入居者の見守りや生活支援(健康状況の把握と助言)をはじめ、病院などの送迎、入院時や就職時の保証人、買い物時の同行や代行、金銭管理(ギャンブル、アルコール依存、本人同意の前提で)などの支援サービスを実施しています。また、生活保護の申請時の同行、年金申請等(公的)の同行、その他の生活支援および就労支援(相談、同行)、法律・人権支援(債務の法律相談、執行猶予中入居者への弁護士、保護司との連携)、看取り(葬儀、納骨)なども手掛けております。



【連携団体】絆メディカルグループ、コミュニティワーク研究実践センター

住まい探し(入居前支援)



| | | | |
|------------------|---------------|---------------------------------------|-----------|
| 物件紹介 | 民間賃貸住宅 | — | |
| | サービス付き高齢者向け住宅 | — | |
| | 老人ホーム | — | |
| | サブリース | ○ | 千歳市に10室ほど |
| | 無料低額宿泊所 | ○ | 石狩管内に3か所 |
| 内覧への同行 | ○ | 詳細は問い合わせください | |
| 行政機関・専門機関等への同行 | ○ | 警察署、市役所、ハローワーク、法テラス、顧問弁護士あり、提携精神科病院あり | |
| 入居時の身元保証人の代行又は紹介 | ○ | 詳細は問い合わせください | |
| 緊急連絡先の引受 | ○ | 詳細は問い合わせください | |
| 家賃債務保証の引受又は紹介 | — | | |

見守り(入居中支援)



| | | |
|-----------------|---|--------------|
| 緊急時対応(駆けつけなど) | ○ | 詳細は問い合わせください |
| 見守り | ○ | 詳細は問い合わせください |
| 行政機関・専門機関等への同行 | ○ | 詳細は問い合わせください |
| 生活相談・支援 | ○ | 詳細は問い合わせください |
| 金銭管理支援 | ○ | 詳細は問い合わせください |
| 居場所づくり(孤立・孤独対策) | ○ | 詳細は問い合わせください |

エンディングサポート



| | | |
|--------------|---|--------------|
| 家財遺品整理 | ○ | 詳細は問い合わせください |
| 死後事務(葬送・納骨等) | ○ | 詳細は問い合わせください |



活動地域

釧路市、釧路町
【重点的に活動している地域】釧路市、釧路町

対応可能な 支援対象者

- 低額所得者・生活困窮者
- 生活保護受給者
- 被災者(発災から3年以内)
- 高齢者
- 高齢者(認知症の方)
- 身体障がいのある方
- 知的障がいのある方
- 精神障がいのある方
- 子育て世帯
- 外国人
- ひとり親家庭
- DV被害者
- 児童養護施設退所者
- 刑余者

【連携団体】なし

団体の 活動概要

サハスネットは障がい福祉サービスとして、共同生活援助(グループホーム)9か所や短期入所(緊急ショートステイ)、相談支援事業を行っています。また、北海道からの委託事業として精神障がい者の地域生活支援事業、広域相談支援体制整備事業も手掛けています。就労支援分野においては、生活困窮者自立支援を行っている法人や行政の住宅所管課などと情報共有を行いながら、住宅分野での困窮者支援や現状確認をするなど連携を図っています。不動産会社とのマッチングや緊急連絡先として住居確保が困難な障がい者への居住相談や物件探しの同行支援等を、長年担ってきたノウハウや相談援助の専門家としてのマンパワーを持って実践。サブリース物件を利用中の方へ毎月、見守りの訪問も行っています。



住まい探し(入居前支援)



| | | | |
|------------------|---------------|----------------------|--------------|
| 物件紹介 | 民間賃貸住宅 | ○ | 不動産事業者の同行、紹介 |
| | サービス付き高齢者向け住宅 | — | |
| | 老人ホーム | ○ | 詳細は問い合わせください |
| | サブリース | ○ | 他社物件の紹介 |
| | 無料低額宿泊所 | — | |
| 内覧への同行 | ○ | 詳細は問い合わせください | |
| 行政機関・専門機関等への同行 | ○ | 詳細は問い合わせください | |
| 入居時の身元保証人の代行又は紹介 | ○ | 詳細は問い合わせください | |
| 緊急連絡先の引受 | — | | |
| 家賃債務保証の引受又は紹介 | ○ | 保証人代行、登録家賃債務保証会社との調整 | |

見守り(入居中支援)



| | | |
|-----------------|---|----------------|
| 緊急時対応(駆けつけなど) | — | |
| 見守り | ○ | 毎月1回の定期訪問や電話連絡 |
| 行政機関・専門機関等への同行 | ○ | 詳細は問い合わせください |
| 生活相談・支援 | ○ | 詳細は問い合わせください |
| 金銭管理支援 | ○ | 詳細は問い合わせください |
| 居場所づくり(孤立・孤独対策) | — | |

エンディングサポート



| | | |
|--------------|---|--|
| 家財遺品整理 | — | |
| 死後事務(葬送・納骨等) | — | |



活動地域

本別町内

【重点的に活動している地域】本別町内

対応可能な 支援対象者

- 低額所得者・生活困窮者
- 生活保護受給者
- 被災者(発災から3年以内)
- 高齢者
- 高齢者(認知症の方)
- 身体障がいのある方
- 知的障がいのある方
- 精神障がいのある方
- 子育て世帯
- 外国人
- ひとり親家庭
- DV被害者
- 児童養護施設退所者
- 刑余者

【連携団体】本別町居住支援協議会

団体の 活動概要

地域福祉の推進を目的とする事業を実施している団体で、社会福祉法に基づき設置されている民間組織です。本会では、さまざまな相談対応から、金銭管理をはじめとした権利擁護支援、地域住民と協働した見守りや買い物支援等の生活支援、金銭貸付や食事提供等の個別支援、保証人を補完する費用補償や死後事務といった幅広い支援に取り組んでおり、入居前から入居中、入居後までの一貫した支援の対応を行っています。その他にも、高齢者専用、障がいのある方専用のセーフティネット住宅の運営も行っており、高齢者専用住宅においては、本会で運営する介護事業所を併設し、24時間の見守り体制と食事の提供、身体状況や本人能力に応じた生活援助(介護、入浴など)を行っています。



住まい探し(入居前支援)



| | | | |
|------------------|---------------|---|-----------------------|
| 物件紹介 | 民間賃貸住宅 | ○ | 不動産事業者、物件所有者の紹介 |
| | サービス付き高齢者向け住宅 | — | |
| | 老人ホーム | ○ | 本別町内の特別養護老人ホーム、老人保健施設 |
| | サブリース | — | |
| | 無料低額宿泊所 | — | |
| 内覧への同行 | ○ | 物件の内覧に同行し、入居に必要な支援事業の説明等や、支援事業によっては手続支援も行っている | |
| 行政機関・専門機関等への同行 | ○ | 公営住宅窓口への同行。その他、必要な窓口への同行 | |
| 入居時の身元保証人の代行又は紹介 | ○ | 本会の支援事業利用を条件に身元保証人の代行 | |
| 緊急連絡先の引受 | ○ | 本会の支援事業利用を条件に緊急連絡先の引受 | |
| 家賃債務保証の引受又は紹介 | ○ | 提供者(高齢者住宅財団)の紹介 | |

見守り(入居中支援)



| | | |
|-----------------|---|------------------------------------|
| 緊急時対応(駆けつけなど) | ○ | 本会の支援事業利用を条件に対応 |
| 見守り | ○ | 金銭管理支援を通じた定期的な訪問、地域住民との協働による定期的な訪問 |
| 行政機関・専門機関等への同行 | ○ | 必要な窓口への同行 |
| 生活相談・支援 | ○ | 広く住民を対象とした相談対応 |
| 金銭管理支援 | ○ | 本会の支援事業による対応 |
| 居場所づくり(孤立・孤独対策) | ○ | 地域で行われているサロン活動等の紹介 |

エンディングサポート



| | | |
|--------------|---|-----------------|
| 家財遺品整理 | ○ | 本会の支援事業利用を条件に対応 |
| 死後事務(葬送・納骨等) | ○ | 本会の支援事業利用を条件に対応 |



活動地域

江別市

【重点的に活動している地域】江別市

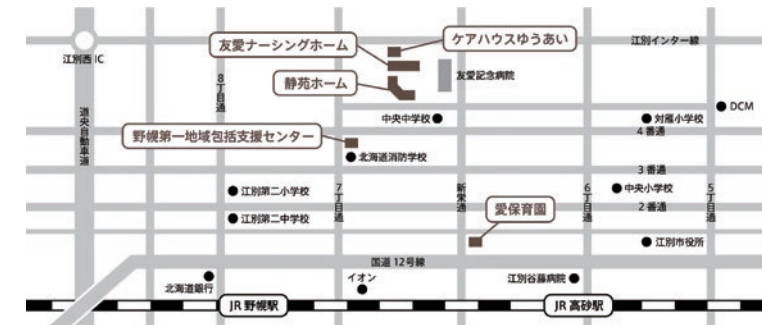
対応可能な 支援対象者

- 低額所得者・生活困窮者
- 生活保護受給者
- 被災者(発災から3年以内)
- 高齢者
- 高齢者(認知症の方)
- 身体障がいのある方
- 知的障がいのある方
- 精神障がいのある方
- 子育て世帯
- 外国人
- ひとり親家庭
- DV被害者
- 児童養護施設退所者
- 刑余者

【連携団体】野幌第一地域包括支援センター、愛保育園等

団体の 活動概要

生活保護受給者、高齢者を主な支援対象者として、住宅相談など賃貸住宅への円滑な入居に係る情報を提供しています。施設内に相談窓口を設置し、面談および電話、メールによる相談を実施。相談者によっては、提携不動産事業者へ同行し、支援を行います。また、地域助け合いサポートセンターに入居の相談があった方のうち、民間賃貸住宅に入居している方に対して、見守りや各種郵便物の対応相談などを行うほか、契約者の身体状況等を把握し、介護が必要となった場合は本人の希望に応じて、施設や地域で生活するための相談も行っています。家賃債務保証の相談があった場合は、家賃債務保証会社の紹介も可能です。



住まい探し(入居前支援)



| | | | |
|------------------|---------------|--------------|--------------|
| 物件紹介 | 民間賃貸住宅 | ○ | 詳細は問い合わせください |
| | サービス付き高齢者向け住宅 | ○ | 詳細は問い合わせください |
| | 老人ホーム | ○ | 詳細は問い合わせください |
| | サブリース | — | |
| | 無料低額宿泊所 | — | |
| 内覧への同行 | ○ | 詳細は問い合わせください | |
| 行政機関・専門機関等への同行 | ○ | 詳細は問い合わせください | |
| 入居時の身元保証人の代行又は紹介 | ○ | 詳細は問い合わせください | |
| 緊急連絡先の引受 | ○ | 詳細は問い合わせください | |
| 家賃債務保証の引受又は紹介 | ○ | 詳細は問い合わせください | |

見守り(入居中支援)



| | | |
|-----------------|---|--------------|
| 緊急時対応(駆けつけなど) | — | |
| 見守り | ○ | 詳細は問い合わせください |
| 行政機関・専門機関等への同行 | ○ | 詳細は問い合わせください |
| 生活相談・支援 | ○ | 詳細は問い合わせください |
| 金銭管理支援 | — | |
| 居場所づくり(孤立・孤独対策) | ○ | 詳細は問い合わせください |

エンディングサポート



| | | |
|--------------|---|--------------|
| 家財遺品整理 | ○ | 詳細は問い合わせください |
| 死後事務(葬送・納骨等) | ○ | 詳細は問い合わせください |



活動地域

札幌市北区、東区、豊平区、函館市近郊
【重点的に活動している地域】札幌市北区、東区

対応可能な 支援対象者

- 低額所得者・生活困窮者
- 生活保護受給者
- 被災者(発災から3年以内)
- 高齢者
- 高齢者(認知症の方)
- 身体障がいのある方
- 知的障がいのある方
- 精神障がいのある方
- 子育て世帯
- 外国人
- ひとり親家庭
- DV被害者
- 児童養護施設退所者
- 刑余者

【連携団体】特定非営利活動法人きずな、特定非営利活動法人ほっとらんど、株式会社JDC

団体の 活動概要

生活困窮者、DV被害者、高齢者、障がい者の方々などを幅広く受入し、無料低額宿泊所(一時的シェルター)、自社サブリース物件、障がい者グループホームを居住展開することで、様々なニーズに合わせた住居を提供させて頂いております。また、精神障がい者、高齢者の方々に向けて、見守りや日中支援に関してはB型就労支援心愛、訪問看護ステーション札幌がじゅまるを希望する利用者に提供することで、包括的福祉支援を行っている企業となります。



住まい探し(入居前支援)



| | | | |
|------------------|---------------|----------------------------------|------------------|
| 物件紹介 | 民間賃貸住宅 | ○ | 連携不動産会社への紹介(無料) |
| | サービス付き高齢者向け住宅 | — | |
| | 老人ホーム | — | |
| | サブリース | ○ | 自社内のサブリース物件に入居可能 |
| | 無料低額宿泊所 | ○ | 緊急対応可能な一時的シェルター |
| 内覧への同行 | ○ | 自社サブリース物件内覧同行(無料) | |
| 行政機関・専門機関等への同行 | ○ | 生活保護の申請、各種福祉介護のサービスの申請(無料) | |
| 入居時の身元保証人の代行又は紹介 | ○ | 自社内サブリース物件については保証人不要で対応 | |
| 緊急連絡先の引受 | ○ | 医療機関の受診・入院時の身元保証人や緊急連絡先を引受対応(無料) | |
| 家賃債務保証の引受又は紹介 | — | | |

見守り(入居中支援)



| | | |
|-----------------|---|--|
| 緊急時対応(駆けつけなど) | ○ | 緊急連絡や緊急通院同行24時間対応(無料) |
| 見守り | ○ | 1日1回~月1回住居訪問し、室内確認と健康状態の確認(無料)、食事提供(朝・昼・夜)有料 |
| 行政機関・専門機関等への同行 | ○ | 各種福祉サービス申請、病院通院同行(無料) |
| 生活相談・支援 | ○ | 医療支援、就労支援、生活支援(金銭含む)相談を総合的に対応(無料) |
| 金銭管理支援 | ○ | 希望者に応じて金銭管理をサポートします(無料) |
| 居場所づくり(孤立・孤独対策) | ○ | 障害福祉サービス・高齢者福祉サービスを関連機関と連携しております。 |

エンディングサポート



| | | |
|--------------|---|--------------|
| 家財遺品整理 | ○ | 詳細は問い合わせください |
| 死後事務(葬送・納骨等) | ○ | 詳細は問い合わせください |



活動地域

札幌市内全域
【重点的に活動している地域】札幌市内全域

対応可能な 支援対象者

- 低額所得者・生活困窮者
- 生活保護受給者
- 被災者(発災から3年以内)
- 高齢者
- 高齢者(認知症の方)
- 身体障がいのある方
- 知的障がいのある方
- 精神障がいのある方
- 子育て世帯
- 外国人
- ひとり親家庭
- DV被害者
- 児童養護施設退所者
- 刑余者

【連携団体】社会福祉法人緑伸会

団体の 活動概要

特定非営利活動法人ハイファイブでは、2022年2月よりケアホーム「ゆうゆう」、グループホーム「ゆうゆう円山」を開設しました。ケアホーム「ゆうゆう」では、重度な障がいがあっても地域で自分らしく暮らしていくことを目的として24時間体制で支援を行える体制を作っていくと共に、付帯する「ゆうゆう円山」では、ワンルームマンションを活用し、単身に近い環境で生活することを目指しています。



住まい探し(入居前支援)



| | | | |
|------------------|---------------|--------------|--------------|
| 物件紹介 | 民間賃貸住宅 | ○ | 詳細は問い合わせください |
| | サービス付き高齢者向け住宅 | ○ | 詳細は問い合わせください |
| | 老人ホーム | ○ | 詳細は問い合わせください |
| | サブリース | ○ | 詳細は問い合わせください |
| | 無料低額宿泊所 | — | |
| 内覧への同行 | — | | |
| 行政機関・専門機関等への同行 | ○ | 詳細は問い合わせください | |
| 入居時の身元保証人の代行又は紹介 | — | | |
| 緊急連絡先の引受 | — | | |
| 家賃債務保証の引受又は紹介 | — | | |

見守り(入居中支援)



| | | |
|-----------------|---|--------------|
| 緊急時対応(駆けつけなど) | ○ | 詳細は問い合わせください |
| 見守り | ○ | 詳細は問い合わせください |
| 行政機関・専門機関等への同行 | ○ | 詳細は問い合わせください |
| 生活相談・支援 | ○ | 詳細は問い合わせください |
| 金銭管理支援 | ○ | 詳細は問い合わせください |
| 居場所づくり(孤立・孤独対策) | — | |

エンディングサポート



| | | |
|--------------|---|--|
| 家財遺品整理 | — | |
| 死後事務(葬送・納骨等) | — | |



活動地域

全国

【重点的に活動している地域】北海道内

対応可能な
支援対象者

- 低額所得者・生活困窮者
- 生活保護受給者
- 被災者(発災から3年以内)
- 高齢者
- 高齢者(認知症の方)
- 身体障がいのある方
- 知的障がいのある方
- 精神障がいのある方
- 子育て世帯
- 外国人
- ひとり親家庭
- DV被害者
- 児童養護施設退所者
- 刑余者

【連携団体】 株式会社ギルドケア、株式会社GUILD WORKS、株式会社リトライフ、株式会社GUILD Lian、NPO法人 OS Forward、株式会社MARUTARU、有限会社GrowCorporation

団体の
活動概要

当社は自社物件および他社物件の賃貸業を営んでおり、一般の方をはじめ、障がい者、高齢者を対象顧客としております。他社物件については、所有者と転貸契約を結ぶことで、ユーザーと当社が賃貸契約を結び、住む場所を求める人には安心して住める場所を、空室を埋めたい不動産オーナーには安定した入居状況を提供したいと考えています。今後も「住む場所がない苦しさ」をなくすため、一意専心進んでまいります。



住まい探し(入居前支援)



| | | | |
|------------------|---------------|------------------------------|----------------------|
| 物件紹介 | 民間賃貸住宅 | ○ | 他の不動産事業者、他の居住支援法人を紹介 |
| | サービス付き高齢者向け住宅 | — | |
| | 老人ホーム | — | |
| | サブリース | ○ | 自社のサブリース物件に入居可 |
| | 無料低額宿泊所 | — | |
| 内覧への同行 | ○ | 希望者には物件の内覧に同行 | |
| 行政機関・専門機関等への同行 | ○ | 生活保護の申請、福祉サービス申請の支援を無料で行っている | |
| 入居時の身元保証人の代行又は紹介 | ○ | サブリース物件については保証人なしで対応 | |
| 緊急連絡先の引受 | ○ | 医療機関の受診時、就職時などの緊急連絡先を引き受けている | |
| 家賃債務保証の引受又は紹介 | — | | |

見守り(入居中支援)



| | | |
|-----------------|---|---|
| 緊急時対応(駆けつけなど) | ○ | 緊急コール時、現地に駆けつける。24時間、年中無休 |
| 見守り | ○ | 個人の状況により毎日～月1回ほど住居を訪問し、室内確認と状況確認を行っている。無料 |
| 行政機関・専門機関等への同行 | ○ | 役所、病院等への同行支援を行っている。無料 |
| 生活相談・支援 | ○ | 生活についての相談、就労支援。家族関係等の支援、法務支援は弁護士へつなぐ |
| 金銭管理支援 | ○ | 家賃・公共料金を差し引いた残金を毎日～月1回までの金銭分割で提供。無料 |
| 居場所づくり(孤立・孤独対策) | ○ | 地域で開催されているイベント等の情報提供、障がい福祉サービス等の利用支援 |

エンディングサポート



| | | |
|--------------|---|--|
| 家財遺品整理 | ○ | |
| 死後事務(葬送・納骨等) | ○ | |



活動地域

北見市を中心としたオホーツク市町村地域
【重点的に活動している地域】北見市

対応可能な 支援対象者

- 低額所得者・生活困窮者
- 生活保護受給者
- 被災者(発災から3年以内)
- 高齢者
- 高齢者(認知症の方)
- 身体障がいのある方
- 知的障がいのある方
- 精神障がいのある方
- 子育て世帯
- 外国人
- ひとり親家庭
- DV被害者
- 児童養護施設退所者
- 刑余者

【連携団体】北見市を中心としたオホーツク市町村地域の団体

団体の 活動概要

特定非営利活動法人ワークフェアは、ひきこもり、ニート、不登校など、主に精神的な課題を抱えて社会とのつながりが希薄となっている方々を、社会参加につなげることを目的とし、2011年に設立。その後、地域若者サポートステーション事業や生活困窮者自立支援法に基づく相談支援事業等を受託し、若者や生活困窮者の支援など活動の幅を広げてきました。日々の業務の中で、支援に住居を必要とする場面があったことから、2020年より自主事業としてスパロウハウス(一時的な住居の提供事業)、2023年度4月に北海道から居住支援法人として指定を受け、住まいを失った方や、住まいを失う恐れのある方への支援を本格的に開始しています。



住まい探し(入居前支援)



| | | | |
|------------------|---------------|--|-----------------------------|
| 物件紹介 | 民間賃貸住宅 | ○ | オーナー、管理会社等の不動産事業者の紹介 |
| | サービス付き高齢者向け住宅 | ○ | 地域のサービス付き高齢者向け住宅の情報を提供 |
| | 老人ホーム | ○ | 地域の老人ホームの情報を提供 |
| | サブリース | ○ | 自社のサブリース物件を一時的住居、シェルターとして提供 |
| | 無料低額宿泊所 | — | |
| 内覧への同行 | ○ | 物件の内覧に職員が同行し、契約手続の支援を行っている | |
| 行政機関・専門機関等への同行 | ○ | 市役所、その他支援機関等への同行。市役所に同行し、生活保護費受給の手続の支援を行っている | |
| 入居時の身元保証人の代行又は紹介 | — | 要相談 | |
| 緊急連絡先の引受 | ○ | 賃貸住宅契約時の保証会社の利用に必要な緊急連絡先の引き受けを行っている 要相談 | |
| 家賃債務保証の引受又は紹介 | — | 対応を検討中 | |

見守り(入居中支援)



| | | |
|-----------------|---|--|
| 緊急時対応(駆けつけなど) | — | 要相談 |
| 見守り | ○ | 訪問・電話、月1回~数回(シェルター利用時は週1回以上) |
| 行政機関・専門機関等への同行 | ○ | 市役所、病院への同行。福祉サービスの利用時の訪問に同席し、手続の支援を行っている |
| 生活相談・支援 | ○ | 会社、仕事での悩み相談、就労支援、利用できる福祉サービス等の相談 |
| 金銭管理支援 | ○ | 必要に応じてアドバイスを行っている。 社会福祉協議会等が実施する金銭管理支援へつなぐ |
| 居場所づくり(孤立・孤独対策) | ○ | 当団体で行っている清掃ボランティアや畑作業、 その他プログラムに参加することが可能 「ただいだけでもよい」誰でも利用できる常設型居場所の設置 |

エンディングサポート



| | | |
|--------------|---|--------|
| 家財遺品整理 | — | 対応を検討中 |
| 死後事務(葬送・納骨等) | — | 対応を検討中 |



活動地域

十勝管内

【重点的に活動している地域】帯広市、音更町、芽室町、幕別町

対応可能な
支援対象者

- 低額所得者・生活困窮者
- 生活保護受給者
- 被災者(発災から3年以内)
- 高齢者
- 高齢者(認知症の方)
- 身体障がいのある方
- 知的障がいのある方
- 精神障がいのある方
- 子育て世帯
- 外国人
- ひとり親家庭
- DV被害者
- 児童養護施設退所者
- 刑余者

【連携団体】 帯広市自立相談支援センターふらっと、とがち生活あんしんセンター、一般社団法人あったらいいね、NPO法人コブシ会他

団体の
活動概要

当社は2015年に創業し、福祉事業の相談支援、グループホーム、短期入所、自立生活援助を主軸として、ベーカリーも経営しています。「人とのつながりや絆を大事にしたい」との熱い思いから命名した「3ねんBぐみ」という社名は、多くの方から“金八先生”と呼ばれ親しまれております。相談支援の活動から、8050問題、ケアラー、ごみ屋敷、老々介護などさまざまな居住の重要課題に辿り着き、本格的に居住支援に取り組みたいと考え、現在は、行政をはじめシェルター活動を行う団体やボランティア活動団体等と連携し、居住支援の対応をしています。障がい者の地域移行・自立支援には特に力を入れており、入居前から入居後や退去時まで丁寧にに関わり、障がい者の地域・社会参加が円滑になるよう努めています。



住まい探し(入居前支援)



| | | | |
|------------------|---------------|--|----------------------|
| 物件紹介 | 民間賃貸住宅 | ○ | オーナー、管理会社など不動産事業者の紹介 |
| | サービス付き高齢者向け住宅 | ○ | 地域包括支援センターと連携 |
| | 老人ホーム | ○ | 地域包括支援センターと連携 |
| | サブリース | ○ | 自社のサブリース物件を紹介 |
| | 無料低額宿泊所 | ○ | シェルターなどの紹介 |
| 内覧への同行 | ○ | 契約手続きの支援、送迎も可 | |
| 行政機関・専門機関等への同行 | ○ | 市役所、地域包括センターなどへの同行、生活保護費受給の手続きの支援、成年後見制度の手続、債務整理のための弁護士事務所同行も行っている | |
| 入居時の身元保証人の代行又は紹介 | ○ | 詳細な面談と人物評価を行うことを条件に、身元保証人を代行している | |
| 緊急連絡先の引受 | ○ | 詳細な面談にて緊急連絡先を引き受けている | |
| 家賃債務保証の引受又は紹介 | — | 必要に応じて家賃債務保証会社等を紹介 | |

見守り(入居中支援)



| | | |
|-----------------|---|--|
| 緊急時対応(駆けつけなど) | ○ | 有料で対応 |
| 見守り | ○ | 電話・訪問/月1回、人によっては週単位 訪問/障がい者、高齢者は2週に1回、その他/希望に応じて |
| 行政機関・専門機関等への同行 | ○ | 市役所、地域包括支援センターなどへの同行、成年後見制度の手続、債務整理の為に弁護士事務所同行、福祉サービスや高齢者向けサービスの手続支援も行っている |
| 生活相談・支援 | ○ | 地域包括支援センターや居宅介護支援事業所と連携し、通院、買物、行事など外出の同行支援、生活全般の相談、アドバイスを行う |
| 金銭管理支援 | ○ | 有料で対応。預り金管理規程や金銭管理委託契約書、委任状などの書類を完備 |
| 居場所づくり(孤立・孤独対策) | ○ | 障がい者を中心にした居場所づくりのサロンや会を毎月1・2回開催している |

エンディングサポート



| | | |
|--------------|---|-----------------------------------|
| 家財遺品整理 | ○ | 保険加入による費用補償あり、NPO法人コブシ会と連携して対応、実施 |
| 死後事務(葬送・納骨等) | ○ | NPO法人コブシ会を紹介し連携して対応 |



活動地域

札幌市、江別市、本別町

【重点的に活動している地域】札幌市、江別市、本別町

対応可能な
支援対象者

- 低額所得者・生活困窮者
- 生活保護受給者
- 被災者(発災から3年以内)
- 高齢者
- 高齢者(認知症の方)
- 身体障がいのある方
- 知的障がいのある方
- 精神障がいのある方
- 子育て世帯
- 外国人
- ひとり親家庭
- DV被害者
- 児童養護施設退所者
- 刑余者

【連携団体】ホームネット株式会社、公益社団法人北海道宅地建物取引業協会

団体の
活動概要

2015年に家財整理業界の健全な発展と品質向上を目指し、支援するために設立した法人で、2018年9月より居住支援法人としての活動を開始しました。高齢者や障がい者などの方々に対し、住まい探しや見守り支援の他、住み替えや退去に伴う家財整理、あるいは家財などが放置されたまま活用していない家屋・部屋等の家財整理や片付けを行っております。また、亡くなった方の大切な遺品等の整理についてご相談を受け、適切にアドバイスさせていただいています。家財整理や片付け実施の具体的なご相談に際しては、直接訪問して状況を確認の上、無料でお見積りをして、ご要望があれば片付けの実施までを一貫して支援します。



住まい探し(入居前支援)



| | | | |
|------------------|---------------|---|----------------|
| 物件紹介 | 民間賃貸住宅 | ○ | 物件探し、不動産事業者を紹介 |
| | サービス付き高齢者向け住宅 | — | |
| | 老人ホーム | — | |
| | サブリース | — | |
| | 無料低額宿泊所 | — | |
| 内覧への同行 | — | | |
| 行政機関・専門機関等への同行 | — | | |
| 入居時の身元保証人の代行又は紹介 | — | | |
| 緊急連絡先の引受 | — | | |
| 家賃債務保証の引受又は紹介 | — | | |

見守り(入居中支援)



| | | |
|-----------------|---|---|
| 緊急時対応(駆けつけなど) | — | |
| 見守り | ○ | 連携しているホームネット株式会社の見守りサービス「見まもっTELプラス」を紹介 |
| 行政機関・専門機関等への同行 | — | |
| 生活相談・支援 | — | |
| 金銭管理支援 | — | |
| 居場所づくり(孤立・孤独対策) | — | |

エンディングサポート



| | | |
|--------------|---|---|
| 家財遺品整理 | ○ | 転居・入所等に伴う家財整理について適切なアドバイスをし、必要に応じて無料見積を実施 |
| 死後事務(葬送・納骨等) | — | |



活動地域

北海道

【重点的に活動している地域】旭川市

対応可能な
支援対象者

- 低額所得者・生活困窮者
- 生活保護受給者
- 被災者(発災から3年以内)
- 高齢者
- 高齢者(認知症の方)
- 身体障がいのある方
- 知的障がいのある方
- 精神障がいのある方
- 子育て世帯
- 外国人
- ひとり親家庭
- DV被害者
- 児童養護施設退所者
- 刑余者

【連携団体】株式会社BASE、かみかわ生活あんしんセンター、地域包括支援センターや各行政の担当者

団体の
活動概要

2020年、北海道から住宅確保要配慮者居住支援法人の指定を受け、当社の既存事業である生活困窮者用の物件の維持管理、遺品整理、特殊清掃、死後事務委任契約、残置物処分等、入居から退去後までの支援、シェルターの開放を主に行っています。家賃が払えない、保証人を立てられない、といったさまざまな相談に応じ、家主と直接交渉しながら貸す側と借りる側のマッチングを図っています。また、土・日曜には、ひとり親・子育て世帯に対して、こども食堂・子どもの居場所を自社費用で開催。子ども食堂をやりたい、こども食堂がないという相談を受けた場合は、移動式こども食堂で出向き、地域と一緒に認知されるよう取り組んでいます。



空き家・アパート・マンションオーナー様
セーフティネット住宅登録をご利用ください！
登録・申請の代行します！
セーフティネット住宅設計画のご相談！
登録制度を利用することで補助が多くなります。
なおかつ**入居の推進**に繋がります！
補助制度の一部(申請には条件があります)
改修費補助制度・家賃保証会社保証料の補助等

居住支援法人の支援サポート
生活困窮者に住居探し～入居前～退去時
もしもの時迄の一連を支援・サポート!!
行政連携にて安心！
支援・サポート(無・有料)
家賃代理納付・緊急連絡先登録
死後事務委任契約(身元が無い等)
生前遺品整理・特殊清掃・美装・修繕等
その他の支援もありますので、
当社にご遠慮なくご相談を！！

都道府県知事の指定を受けた、居住支援法人の当社にお任せください！！
行政との連携のもと、空室対策でき、社会貢献にご協力をお願いします！

住まい探し(入居前支援)



| | | | |
|------------------|---------------|-------------------------------------|--------------------------------|
| 物件紹介 | 民間賃貸住宅 | ○ | 協力不動産会社、賛同いただいている個人大家様、自社所有物件 |
| | サービス付き高齢者向け住宅 | ○ | 連携法人に相談、施設案内 |
| | 老人ホーム | ○ | 連携法人に相談、施設案内 |
| | サブリース | ○ | 自社のサブリース物件を紹介、連携している個人大家様物件も契約 |
| | 無料低額宿泊所 | ○ | 自社シェルター |
| 内覧への同行 | ○ | 物件の内覧に同行し、契約手続の支援を行っている。車での送迎も可 | |
| 行政機関・専門機関等への同行 | ○ | 役所、地域包括センターへ同行し、生活保護費受給の手続の支援を行っている | |
| 入居時の身元保証人の代行又は紹介 | — | | |
| 緊急連絡先の引受 | ○ | 自社のサブリース物件の入居者は今のところ無料、その他は要相談 | |
| 家賃債務保証の引受又は紹介 | ○ | 保険加入による | |

見守り(入居中支援)



| | | |
|-----------------|---|---|
| 緊急時対応(駆けつけなど) | ○ | 連携不動産会社、自社サブリース、所有物件の入居者対象。その他は要相談 |
| 見守り | ○ | 連携不動産会社、自社サブリース、所有物件の入居者対象。その他は要相談 |
| 行政機関・専門機関等への同行 | ○ | 連携不動産会社、自社サブリース、所有物件の入居者対象。その他は要相談 |
| 生活相談・支援 | ○ | 連携不動産会社、自社サブリース、所有物件の入居者対象。その他は要相談 |
| 金銭管理支援 | ○ | 連携不動産会社、自社サブリース、所有物件の入居者対象。その他は要相談 |
| 居場所づくり(孤立・孤独対策) | ○ | サブリース物件の入居者対象。その他は要相談。ひとり親・子育て世帯に対し、こども食堂・子どもの居場所を土・日曜に開催 |

エンディングサポート



| | | |
|--------------|---|---------------------------------|
| 家財遺品整理 | ○ | 自社が遺品整理・特殊清掃業でもあるため請負 |
| 死後事務(葬送・納骨等) | ○ | 自社が遺品整理・特殊清掃業でもあるため死後事務委任契約後、請負 |

