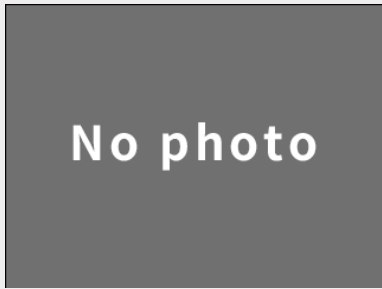
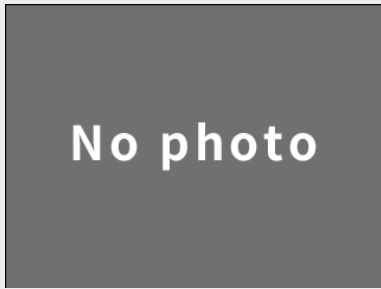
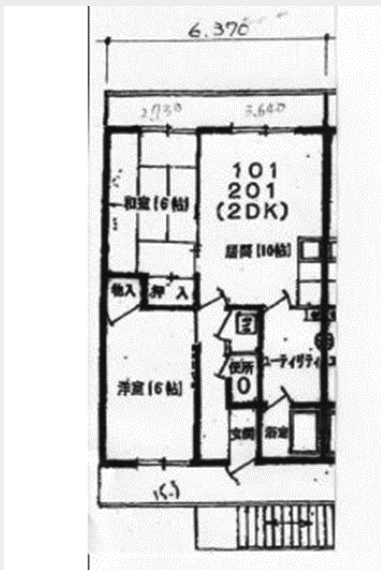


住所 札幌市南区真駒内本町3丁目2-7
(地下鉄南北線「真駒内駅」徒歩25分)



入居対象者

全ての住宅確保要配慮者（高齢者は80歳以下）
生活困窮者には生活支援者が必要

保証人

| 連帯保証人 | 家賃保証 | 連帯保証又は家賃保証加入のいずれか |
|-------|------|-------------------|
| 必要 | 必要 | 必要 |

住宅詳細

| | | | | | |
|-----|--------|-------|--------|-----|---------|
| 間取り | 2LDK | 面積 | 52.10㎡ | 家賃 | 53,000円 |
| 共益費 | 2,000円 | 敷金/礼金 | 0円 | 保険料 | 0円 |

建物概要

| | |
|------|---|
| 構造 | W（木造） |
| 階数 | 2階部分 |
| 竣工年 | 2021年 |
| 設備 | 独立洗面台、バス・トイレ別、温水洗浄暖房便座、 灯油ファンヒーター、灯油ボイラー、 TVインターフォン、インターネット無料 |
| 周辺環境 | スーパー 500m コンビニ 600m 病院 400m |

周辺地図は
こちら



入居に関する問い合わせ先
札幌オーナーズ 株式会社
TEL : 011-811-0072